



# FINIŠERY A HLADICÍ LIŠTY CAT® ŘADY F

**BUILT FOR IT.™**



## OBSAH

Vlastnosti a funkce strojů Cat.....	4, 5
<b>Vlastnosti a specifikace finišerů</b>	
Integrovaný generátor .....	6, 7
Motory s nízkou spotřebou paliva .....	8, 9
Pracovní prostředí obsluhy .....	10, 11
Ovládací přístrojová deska .....	12, 13
Dodávka materiálu .....	14, 15
Kolový podvozek .....	16, 17
Podvozek Mobil-Trac™ .....	18, 19
Podvozek s ocelovými pásy .....	20, 21
Tabulka kompatibility finišerů a hladicích lišt .....	22
AP500F .....	23
AP555F .....	24
AP600F .....	25
AP655F s podvozkem Mobil-Trac .....	26
AP655F s ocelovými pásy .....	27
AP1000F .....	28
AP1055F .....	29
Hladicí lišty – přehled .....	30, 31
Systém péčovací lišty .....	32, 33
Ovladače hladicí lišty .....	34, 35
Hladicí lišta SE50 V .....	36
Hladicí lišta SE50 VT .....	37
Hladicí lišta SE60 V .....	38
Hladicí lišta SE60 V XW .....	39
Hladicí lišta SE60 VT XW .....	40
Funkce široké hladicí lišty .....	41
Nástavce hladicí lišty .....	42, 43
Nivelační systém Cat® Grade Control .....	44, 45
Systém Product Link™ .....	46
Zákaznická podpora .....	47
Mobilní aplikace .....	48, 49
Školení a řešení .....	50, 51



^ **AP555F/SE50 V**  
Městské ulice



^ **AP500F/SE8**  
Venkovské silnice



^ **AP655F/SE60 VT XW**  
Směs RCC



^ **AP1055F/SE60 V XW**  
Ulice v obytné zástavbě

# PAVING ROADS

ALL DAY. EVERY DAY.

Ve společnosti Caterpillar Paving Products myslíme jen na pokládku. Žádný jiný výrobce na celém světě nemá více lidí, kteří pomáhají zákazníkům věnujícím se pokládce zvyšovat produktivitu, kvalitu a ziskovost, než společnost Caterpillar.

Naše řada finišerů a hladicích lišt Cat odpovídá tomuto nadšení pro věc, nabízí zákazníkům odolné, spolehlivé a všestranné stroje, které snižují rizika a zvyšují kvalitu povrchu.

Porovnejte naše finišery s konkurenčními stroji. Lepší kvalita a vyšší hodnota našich strojů je patrná již na první pohled. Navštivte ještě dnes místního prodejce Cat a podívejte se, proč jsou stroje Caterpillar na celém světě první volba zákazníků věnujících se pokládce.



^ AP600F/SE50 VT  
Stezka



^ AP1055F/SE60 VT XW  
Směs RCC



^ AP1000F/SE60 V  
Dálnice



^ AP655F/SE8  
Městské ulice

# JEDNODUŠE POKROČILÉ

## TECHNOLOGIE ZVYŠUJÍ VÝKON

### VYSOKÁ NÁVRATNOST INVESTIC

- Vysoká hodnota při dalším prodeji: součásti s dlouhou životností a nejmodernější technologie redukce emisí motoru.
- Unikátní 70kW integrovaný generátor zkonstruovaný pro dlouhou životnost stejným týmem, který vyvinul první pásový dozer s elektrickým pohonem D7E.
- Hladicí lišta s rychlým ohřevem zajišťuje vyšší denní produkci. Doba ohřevu z 5 °C na 130 °C je pouhých 15 minut.
- Konstrukce podvozku omezuje pohyb tažného bodu, díky čemuž se při pokládce dosahuje vynikajících výsledků.
- Unikátní proudění vzduchu zlepšuje provozní podmínky pro posádku a udržuje komponenty chladnější, čímž prodlužuje jejich životnost.

### KVALITNÍ VÝSLEDKY, VYŠŠÍ ZISKY

- Hladicí lišty řady SE se plynule pohybují a poskytují vynikající hustotu a strukturu položené vrstvy, přičemž umožňují skvělé možnosti nastavení až do šířky 10 m.
- Pěchovací lišty provádějí vynikající předběžné zhutnění, čímž se za lištou dosahuje vyšší hustoty vrstvy.
- Tažný bod používá pro optimální rozjetí hladicí lišty unikátní konstrukci pákového mechanismu.
- Dvourychlostní proporční ovládání na nástavcích hladicí lišty zajišťuje flexibilní ovládání.

### POKROČILÉ TECHNOLOGIE

- Unikátní systém ohřevu hladicí lišty monitoruje poruchové stavy jednotlivých prvků a eliminuje zbytečné výměny.
- Volitelný systém Cat Grade Control integrovaný v tažném stroji a hladicí liště poskytuje na displeji informace optimalizující efektivitu obsluhy.
- Nastavení systému pohonu a podavače se mezi jednotlivými stanovišti mění pomocí jediného spínače; výhradní technologie Cat.
- Systém podavače s automatickým plněním zjednodušuje nastavení.
- Jednodotyková aktivace systému podavače optimalizuje efektivitu.
- Automatizované funkce při pojezdu; šneky a hydraulické nástavce hlavního rámu se zvedají spolu s hladicí lištou, čímž se zamezuje jejich poškození během přepravy.
- Systém Product Link na dálku monitoruje polohu stroje, denní hodiny provozu, spotřebu paliva, kódy poruch a stav preventivní údržby, čímž zajišťuje optimální podporu stroje.

*Hlavními výhodami nových finišerů řady F je zlepšení výkonu a technologie spolu s rozhraním přívětivým k zákazníkovi.*



*"Splnili jsme cílové specifikace na všech zakázkách, na kterých stroj pracoval. Je to finišer, který používáme k dosažení dokonalých výsledků!"*

*– Dodavatel pokládek pracující se strojem Cat*

## **NÍZKÉ NÁKLADY NA VLASTNICTVÍ A PROVOZNÍ NÁKLADY**

- Unikátní režim Eco a automatické řízení otáček motoru snižují spotřebu paliva a hladiny hluchosti, čímž se zvyšuje komfort a zlepšuje komunikace.
- Systém podavače se 4 čerpadly, zkonstruovaný pro vysokou produkci v režimu Eco, zajišťuje nižší spotřebu paliva.
- Spínače klávesnice pro milion cyklů.
- Úložné desky a ochranné kryty řetězů dopravníku jsou zkonstruovány tak, aby minimalizovaly potřebu práce a snižovaly náklady na výměnu.
- Topné články lze vysunout pro snadnou výměnu.
- Obrobené rámy hladicí lišty zjednodušují vyrovnávání desky hladicí lišty.

## **BEZKONKURENČNÍ POPRODEJNÍ PODPORA**

- Strategicky rozmístění prodejci zajišťují podporu 7 dní v týdnu, 24 hodin denně.
- Zajištění servisního školení techniků přímo u finišeru.
- Školení obsluh finišerů maximalizuje výkonost stroje.
- Program Project Consulting pomáhá zlepšit techniku práce a řízení prací na staveništi.



# RYCHLÉ ZAHÁJENÍ PRÁCE

INTEGROVANÝ GENERÁTOR ŠETŘÍ ČAS A PALIVO

## RYCHLEJŠÍ OHŘEV, NIŽŠÍ SPOTŘEBA PALIVA

### Unikátní 70kW integrovaný generátor

- Vyvinutý stejným týmem, který zkonstruoval první pásový dozer s elektrickým pohonem D7E
- Přímý pohon s chlazením olejem zajišťuje spolehlivý výkon a je zkonstruován tak, aby vydržel po celou životnost finišeru
- Rychlý ohřev vede ke kratšímu čekání, nižší spotřebě paliva a vyšší denní produkci
- Rovnoměrné rozložení tepla po celých deskách hladicí lišty

## UNIKÁTNÍ SLEDOVÁNÍ SYSTÉMU

- Unikátní systém sleduje poruchové stavy jednotlivých topných článků a eliminuje zbytečné výměny
- Sledování teplotního rozmezí umožňuje pokračovat v ohřevu i v případě poruchy snímače teploty
- Indikátory výstrah a poruch jsou zajištěny prostřednictvím displejů LCD
- Systém ohřevu lze sledovat prostřednictvím systému Product Link

## MOŽNOSTI OHŘEVU – RYCHLÝ NEBO TICHÝ OHŘEV

### Tichý ohřev

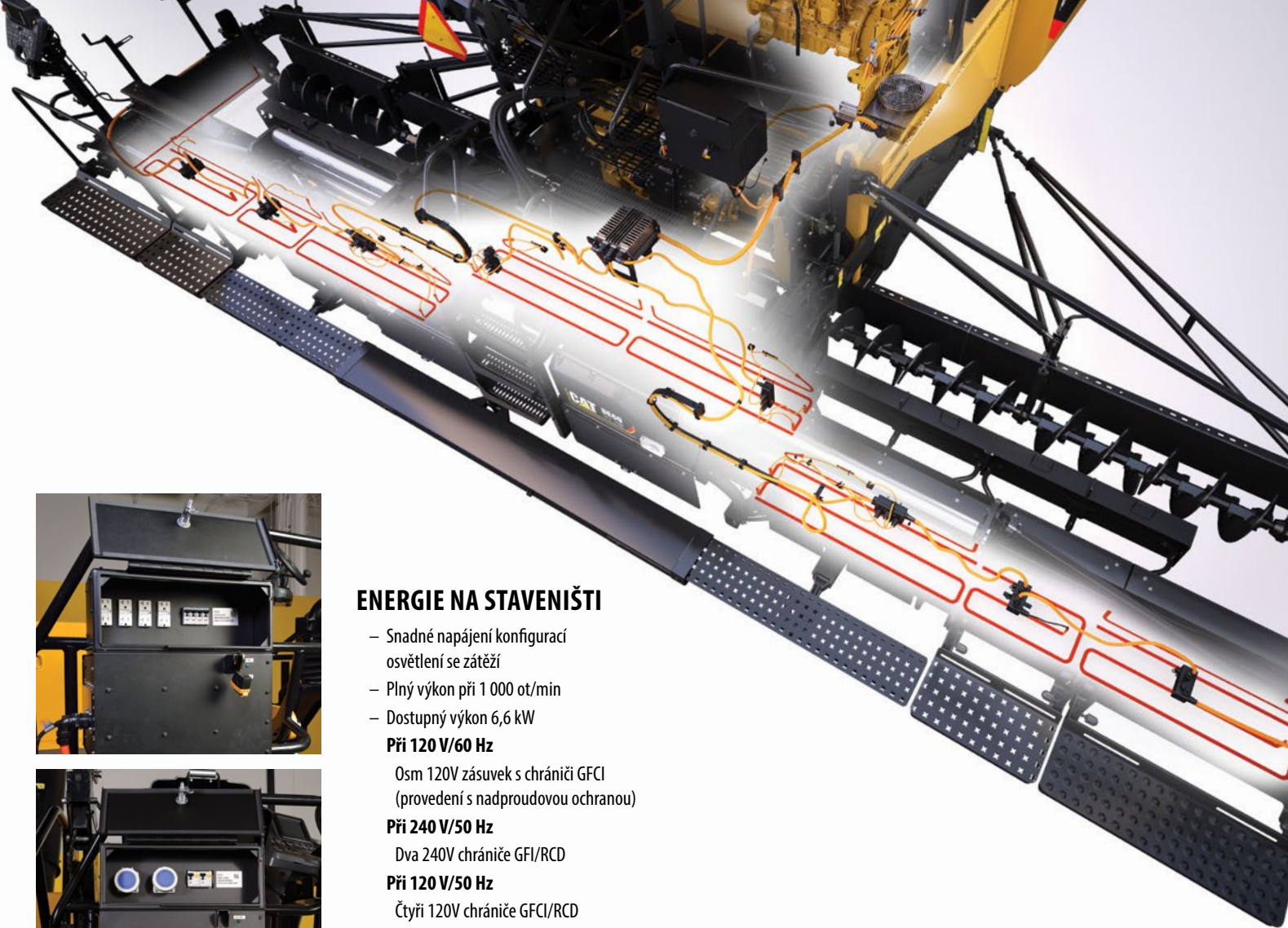
- Nízké hladiny hluchnosti
- Otáčky motoru 1 300 ot/min
- Doba ohřevu z okolní teploty 5 °C na teplotu 130 °C 15 minut při standardní šířce pokládky
- Doba ohřevu z okolní teploty 5 °C na teplotu 130 °C 35 minut při vybavení soupravami pro velkou šířku pokládky

### Rychlý ohřev

- Pouze soupravy pro velkou šířku pokládky
- Poznámka: Při standardních šířkách rychlý ohřev nevede k rychlejšímu zahřátí než tichý ohřev*
- Měnitelné otáčky motoru, nastavení minimálních požadovaných otáček
- Doba ohřevu z okolní teploty 5 °C na teplotu 130 °C 25 minut při vybavení soupravami pro velkou šířku pokládky

*"Hladicí lišta se na začátku směny rychleji ohřívá a rovnoměrné rozložení tepla po celé délce hladicí lišty je nezbytně důležité pro prevenci segregace."*

*– Dodavatel pokládek pracující se strojem Cat*



## ENERGIE NA STAVENIŠTI

- Snadné napájení konfigurací osvětlení se zátěží
- Plný výkon při 1 000 ot/min
- Dostupný výkon 6,6 kW

### Při 120 V/60 Hz

Osm 120V zásuvek s chrániči GFCI (provedení s nadproudovou ochranou)

### Při 240 V/50 Hz

Dva 240V chrániče GFI/RCD

### Při 120 V/50 Hz

Čtyři 120V chrániče GFCI/RCD

*\*Konfigurace se liší podle regionu, další informace si vyžádejte u prodejce.*

**Vysoce výkonný generátor snadno zajišťuje energii pro různé konfigurace nočního osvětlení.**



**Tichý nebo rychlý ohřev je usnadněn prostřednictvím displeje LCD. Rychlý ohřev nabízí úsporu času při použití se soupravami pro velkou šířku pokládky.**



**Tři předem nastavené možnosti ohřevu zajišťují široký rozsah teplot pro různé druhy směsi.**

# NÍZKÁ SPOTŘEBA PALIVA A TICHÝ PROVOZ

TECHNOLOGIE, VČETNĚ REŽIMU ECO, OPTIMALIZUJE VÝKON





## MOTORY

### Splňují emisní normy U.S. EPA Tier 4 Final / EU IV

- Automatická aktivace regenerace
  - Nádrž na aditivum DEF se snadným plněním, pomáhá při regeneraci.
    - Objem 19,1 l.
    - Plnění při doplňování paliva.
- Je vyžadována nafta s mimořádně nízkým obsahem síry (ULSD, Ultra Low Sulfur Diesel)
 

*(Bionafta až do kategorie B20 lze použít pouze ve směsi s naftou s mimořádně nízkým obsahem síry. Další informace naleznete v Průvodci kapalinami Cat.)*
- Motorový olej musí splňovat požadavky specifikace Caterpillar ECF-3, API CJ-4/ACEA E9

### Následující motory splňují požadavky emisních norem U.S. EPA Tier 4 Final a EU IV.

Stroj	Motor	Jmenovitý výkon při 2 200 ot/min
AP500F AP555F	Cat C4.4 ACERT	106 kW, 144 k (M)
AP600F AP655F Mobil-Trac AP655F ocelové pásy	Cat C4.4 ACERT	129 kW, 175 k (M)
AP1000F AP1055F Mobil-Trac	Cat C7.1 ACERT	168 kW, 228 k (M)

(M) Výkon v metrických jednotkách  
(I) Výkon v imperiálních jednotkách

### Následující motory splňují požadavky emisních norem U.S. EPA Tier 3, EU IIIA a Čína III.

Stroj	Motor	Jmenovitý výkon při 2 200 ot/min
AP500F AP555F	Cat C4.4	106 kW, 144 k (M)
AP600F AP655F Mobil-Trac AP655F ocelové pásy	Cat C7.1	151 kW, 205 k (M)
AP1000F AP1055F Mobil-Trac	Cat C7.1	186 kW, 252 k (M)

(M) Výkon v metrických jednotkách

## NIŽŠÍ SPOTŘEBA PALIVA A HLADINY HLUČNOSTI

Neplývejte palivem ani energií – režim Eco v kombinaci s automatickým řízením otáček motoru optimalizuje otáčky motoru a zajišťuje výkon tehdy, kdy je třeba. Finišery řady F mají spotřebu paliva o 5 % nižší než finišery řady E a o až 20 % nižší než stroje některých jiných výrobců.

### Režim Eco

- Režim Eco využívá otáčky motoru 1 650 ot/min pro nižší spotřebu paliva a hladiny hlučnosti
- Vhodný pro většinu aplikací

### Automatické řízení otáček motoru

- Při posunutí ovládací páky pojezdu z polohy neutrálu běží motor s otáčkami 2 200 ot/min
- Po aktivaci jsou otáčky motoru sníženy na volnoběžné otáčky 1 000 ot/min, pokud je ovládací páka pojezdu přemístěna do polohy neutrálu, nebo na 1 300 ot/min, pokud je aktivní ohřev hladicí lišty

### Pokročilý režim Eco

- Kombinuje režim Eco a automatické řízení otáček motoru
- Otáčky motoru se zvyšují na 1 650 ot/min při přemístění ovládací páky pojezdu z polohy neutrálu
- Mění otáčky motoru v závislosti na zátěži
- Při překročení horní prahové hodnoty výkonu se otáčky motoru zvyšují na 2 200 ot/min a zůstávají na této hodnotě tak dlouho, dokud zátěž neklesne pod minimální prahovou hodnotu a nesetrvá tak po dobu 30 sekund

# VYŠŠÍ KOMFORT PRO POSÁDKU

## BOJUJTE S ÚNAVOU, ZLEPŠETE VÝKON

### LEPŠÍ VÝHLED

- Zdvojené nezávislé stanoviště obsluhy lze vysunout mimo rám pro dobrý výhled ve všech směrech, zajišťuje záložní funkci pro případ poruchy jednoho ze stanovišť
- Vpředu umístěný chladič systém s nízkým profilem zlepšuje výhled dopředu
- Sestava šneku byla nově navržena pro zlepšení výhledu do šnekové komory
- Elektrická zásuvka 12 V, napájí komunikační zařízení
- Horní a dolní indikátory tažného bodu zjednodušují obsluhu tažného stroje a lišty výškové nastavení

### VÝJIMEČNÉ POHODLÍ

- Volitelné vyhřívané sedadlo, pneumatické odpružení, několik možností nastavení a sklopné konzoly zajišťují pohodlí po celý den
- Tichý provoz podporuje jasnou komunikaci
- Nápojové držáky zvyšují komfort
- Intuitivní barevný displej s dotykovou obrazovkou informuje obsluhu a umožňuje jí ovládat stroj
- Port USB zjednodušuje aktualizace softwaru



*Nastavení stroje se mezi stanovišti přenáší automaticky, pro pokračování v pokládce stačí jednoduše stisknout tlačítko.*





*Ventilační systém odvádí kouř z tunelu  
dopravníku a ze šnekové komory od obsluhy.  
Tím zajišťuje lepší pracovní prostředí.*

# CHLADNĚJŠÍ A TIŠŠÍ

TOK VZDUCHU SMĚŘUJE KOUŘ  
A ZVUK OD OBSLUHY

## LEPŠÍ PROVOZNÍ PODMÍNKY

- Příjemné pracovní prostředí pro obsluhu
- Nahoře upevněný chladicí systém odvádí kouř, horký vzduch a hluk od obsluhy
- Chladicí systém odvádí dým vznikající při vysypávání směsi do násypného zásobníku
- Ventilační systém odstraňuje a směřuje kouř z tunelů dopravníku a šnekové komory



# SNADNÉ NASTAVENÍ

TECHNOLOGIE POMÁHAJÍ OBSLUZE PODAT VÝKON



## ŠPIČKOVÉ FUNKCE

1. Automatické funkce násypného zásobníku
2. Nová technologie dodávky směsi
3. Spínače pro milion cyklů
4. Vodotěsná konzola a displej LCD
5. Integrovaný nivelační systém Cat Grade Control
6. Aktivace generátoru
7. Ovládání jasu, den nebo noc
8. Režim Eco a automatické řízení otáček motoru
9. Automatický přenos nastavení stanoviště

## SNADNÁ ORIENTACE

- Možnost volby z více jazyků
- Intuitivní symboly a velké grafické symboly zjednodušují obsluhu
- Nastavitelné ovládání jasu pro snadné zobrazení ve dne i v noci
- Vyvýšená konstrukce spínače umožňuje jeho snadné rozpoznání pro lepší efektivitu a výkon

## INTERAKTIVNÍ DISPLEJ LCD

- Přístup pomocí dotykové obrazovky k následujícím funkcím:
  - Aktivace generátoru, přídatný výkon
  - Ovládání teploty hladicí lišty
  - Rychlost přechování a vibrací
  - Nastavení výšky směsi, *dříve k dispozici pouze z konzoly hladicí lišty*
  - Informace servisního kódu
  - Topné zóny hladicí lišty
  - Integrovaný nivelační systém Cat Grade Control
  - Uložené preference obsluhy

## VÝJIMEČNÁ ODOLNOST

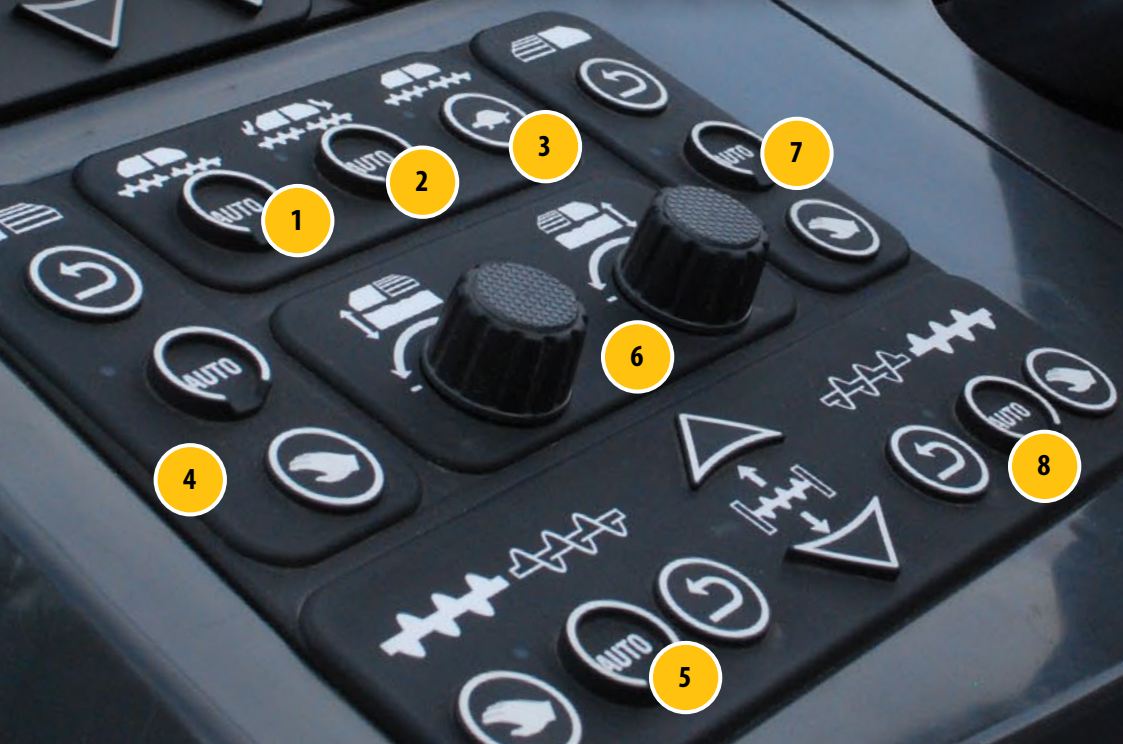
- Vodotěsné provedení pro vynikající spolehlivost, odpovídá krytí IP67 pro běžné ponoření do vody
- Odolné spínače pro milion cyklů
- Výměna skupin součástí, není třeba měnit celou konzolu
- Odolný kryt spínače odolává extrémním podmínkám



*Model AP655F s ocelovými pásy používá namísto standardního volantů otočný volič.*



# DODÁVKA MATERIÁLU



## DODÁVKA SMĚSI

1. Jednodotková aktivace systému podavače
2. Systém automatického plnění
3. Režim zahřívání a čištění
4. Ovládací prvky levého dopravníku
5. Ovládací prvky levého šneku
6. Ukazatele poměrové regulace dopravníku
7. Ovládací prvky pravého dopravníku
8. Ovládací prvky pravého šneku

## FUNKCE PRO VYSOKOU PRODUKTIVITU

- Systém podavače se 4 čerpadly je zkonstruován z naddimenzovaných součástí pro vysokou produktivitu v režimu Eco
- Široký tunel a optimálně umístěné příčnický dopravníků zajišťují plynulý tok materiálu do šnekové komory
- Tlačný válec je vybaven čtyřmi polohami ve vodorovném a dvěma ve svislém směru, které odpovídají různým nákladním vozidlům a umožňují plynulejší výměnu
- Silné desky podlahy a robustní konstrukce násypného zásobníku umožňují snadnou manipulaci s vložkami násypného zásobníku

## SNADNÁ OBSLUHA

### Systém podavače s automatickým plněním

- Zjednodušuje spuštění střídáním dopravníků a šneku, dokud výška směsi nedosáhne nastaveného bodu snímače

### Jednodotková aktivace systému podavače

- Automaticky aktivuje celý systém podavače jediným tlačítkem pro lepší efektivitu

### Jednodotkové ovládání násypného zásobníku

- Postranice násypného zásobníku a přední hydraulicky ovládaný kryt (pokud je součástí výbavy) lze sklopit jediným dotykem a uvolnit
- Systém lze upravit na míru pro společnou nebo nezávislou aktivaci levé nebo pravé postranice s přední hydraulickou klapkou nebo všech tří součástí společně

### Režim čištění a zahřívání

- Aktivuje šneky, dopravníky a pěchovací lištu (pokud je součástí výbavy) při nízké rychlosti, aktivuje aplikaci chemických prostředků pro prevenci hromadění materiálu

### Nastavení výšky směsi

- Nastavení výšky směsi pomocí displeje LCD tažného stroje nabízí vyšší stupeň kontroly, tato funkce byla dříve dostupná pouze z hladicí lišty

*Finišer se plynule rozjíždí bez zratelných rázů,  
což zajišťuje kvalitní jízdu!*

– Dodavatel pokládek pracující se strojem Cat

## VYLEPŠENÉ KONSTRUKCE

### Nové součásti

- Silnější ochranné kryty řetězů dopravníku, řetězy pro velkou zátěž a robustní příčnický dopravník zajišťují dlouhodobou výkonnost a nižší provozní náklady po dobu životnosti
- Sestava šneku byla skloněna směrem k tažnému stroji pro lepší výhled a tok materiálu
- Násypný zásobník se standardní a nízkou násypnou výškou u modelů AP1000F a AP1055F
  - Snadné vkládání vložek násypného zásobníku
- Násypný zásobník s nízkou násypnou výškou udržuje plochý profil, což zlepšuje kontakt s nákladním vozidlem
  - Násypný zásobník s nízkou násypnou výškou je širší než varianta se standardní násypnou výškou

### Hydraulické nástavce hlavního rámu

- Volitelné hydraulické nástavce hlavního rámu délky 457 mm jsou upevněny k sestavě šneku a zajišťují plynulý tok materiálu směrem ven do nástavců

### Automatický režim pojezdu

- Šneky a hydraulické nástavce hlavního rámu lze upravit tak, aby se zvedaly společně s hladicí lištou. Tato jedinečná funkce brání poškození šneků obrubníkem a víky kanálů při pohybu po staveništi

### Snadnější servis a údržba

- Úložné desky bez spojovacích prvků zjednodušují výměnu
- Spojovací prvky krytů řetězů pro dolní stranu eliminují opotřebení šroubů a ulpívání materiálu pro snazší výměnu

## MOŽNOSTI SNÍMAČE PODÁVÁNÍ MATERIÁLU

### Pokládka bez snímače (ruční)

- Nastavení systému podavače do automatického režimu a úprava nastavení výšky směsi, není třeba držet ruční spínač a pracovat s ovládacím Zcela zapnuto / Zcela vypnuto, jak to vyžadovaly předchozí modely

### Systém se dvěma snímači podavače

- Využívá poměrovou regulaci k automatické úpravě toku směsi, k dispozici jsou mechanické nebo ultrazvukové snímače

### Systém se čtyřmi snímači podavače

- Využívá 2 snímače k ovládní dopravníků a 2 k ovládní šneků, k dispozici jsou mechanické nebo ultrazvukové snímače

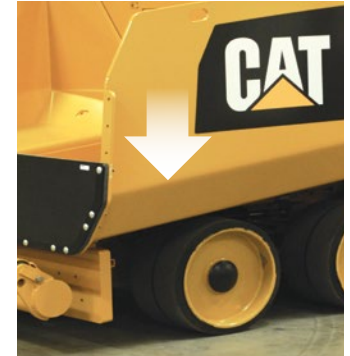
### Násypný zásobník s nízkou násypnou výškou

Standardní vybavení u všech modelů.

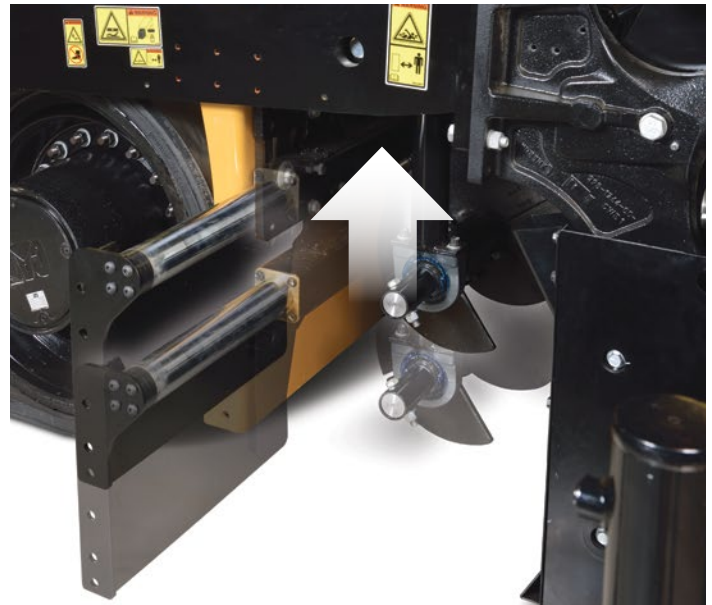


### Násypný zásobník se standardní násypnou výškou

Model AP1000F, AP1055F



### Hydraulický nástavec hlavního rámu

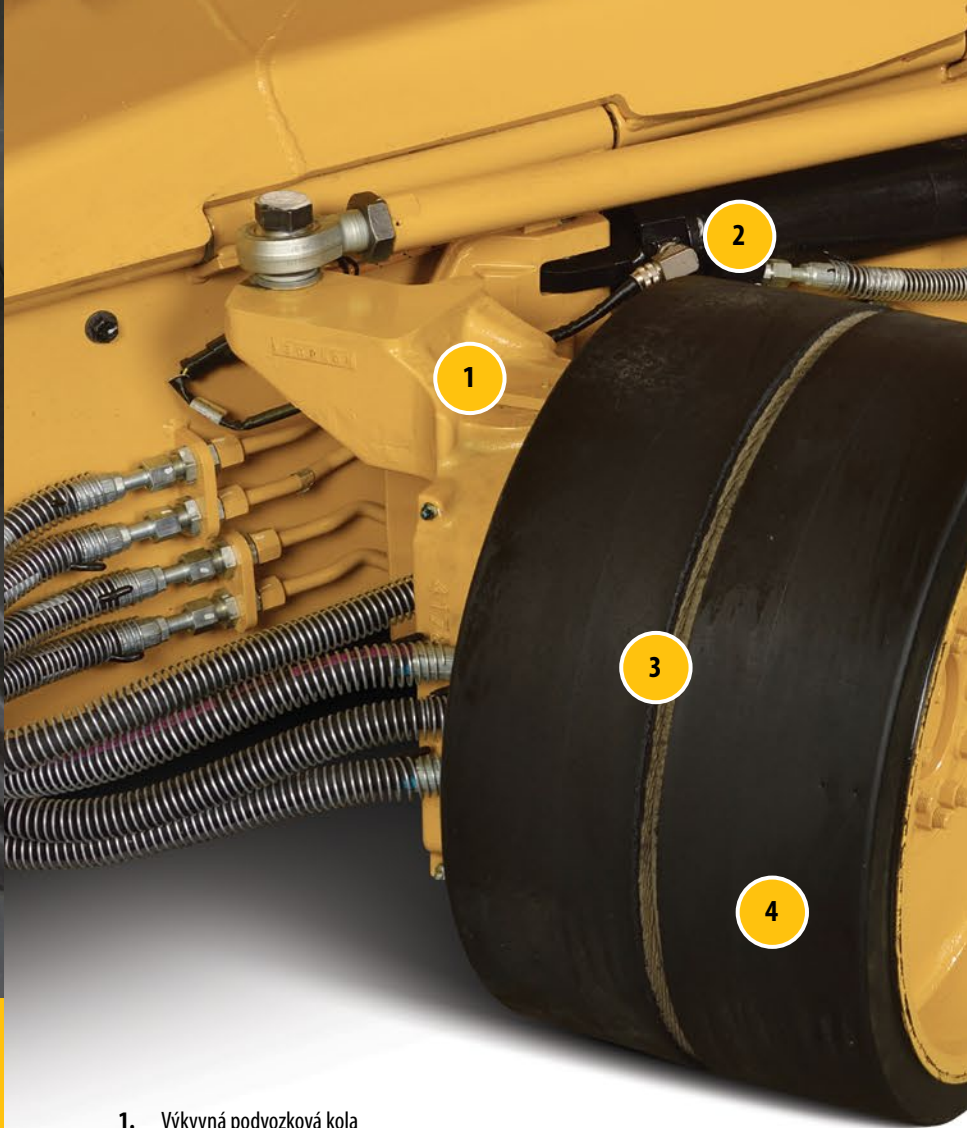


### Možnosti snímače podávání materiálu

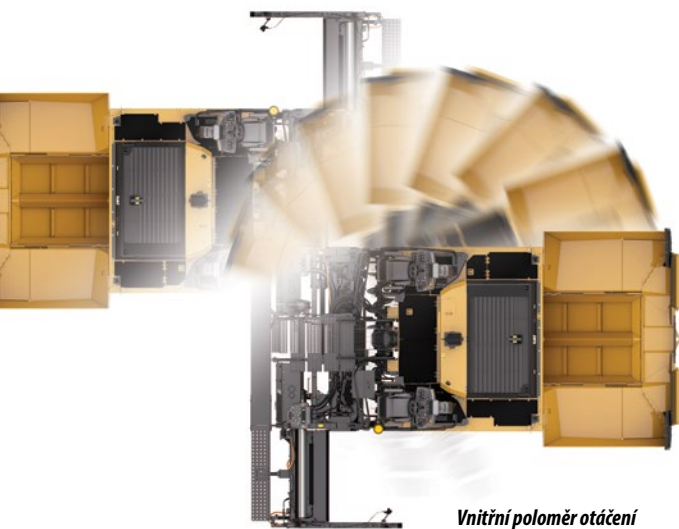




*Nastavitelný pohon předních kol a točivý moment pohonu všech kol brání prokluzu pro zajištění lepší trakce a kvality povrchu.*



1. Výkyvná podvozková kola
2. Snímač polohy řízení
3. Přední zdvojená plná řízená kola
4. Pohon předních kol
5. Pohon všech kol
6. Velká hnací kola



**Vnitřní poloměr otáčení**

*Rychle reagující ovládání řízení zajišťuje, že je ihned k dispozici citlivě přenášený výkon. Kolový podvozek zajišťuje mobilitu a poskytuje vysokou rychlost pojezdu při jízdě po staveništi.*



# CITLIVĚ PŘENÁŠENÝ VÝKON

VOLITELNÉ VYBAVENÍ ZVYŠUJE TAŽNOU SÍLU

## VYNIKAJÍCÍ MANÉVROVACÍ SCHOPNOSTI

- Malý poloměr zatáčení zvyšuje pohyblivost
- Výkyvná konstrukce usnadňuje překonávání překážek, eliminuje účinky otřásání stroje a minimalizuje pohyb tažného bodu
- Nová konstrukce radiální pneumatiky zlepšuje trakci v porovnání s předchozí řadou pneumatik až o 20 % (pouze AP1000F)

### Systém zatáčení Power Turning

- Snímač polohy umístěný v levém válci řízení pomáhá udržovat stálou rychlost pojezdu při zatáčení; toho se dosahuje nastavováním rychlosti pojezdu u hnacích motorů v závislosti na úhlu natočení předních kol; vede to k lepší kvalitě povrchu a k menšímu opotřebení systému pohonu
- Poskytuje výkon a trakci plně postačující pro tlačení nákladních vozidel v zatáčkách

## MOBILITA

- Režimy pokládky, pojezdu a manévrování
- Pokládka: zlepšené ovládání řízení během pokládky
- Pojezd: maximální rychlosti
- Manévrování: optimalizuje ovládání řízení a poskytuje malý vnitřní poloměr otáčení:
  - AP500F – 0,35 m
  - AP600F – 1,4 m
  - AP1000F – 0,5 m

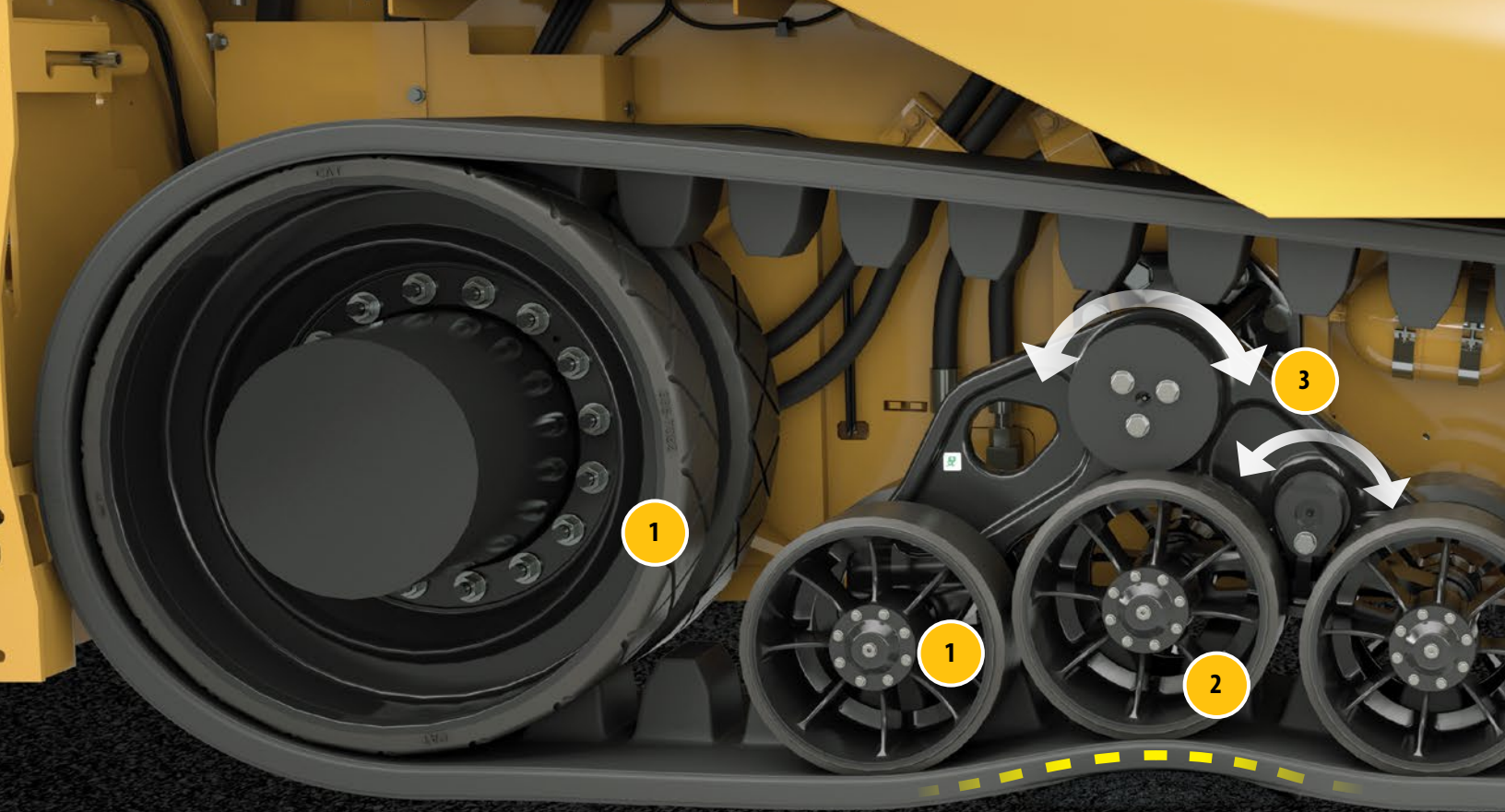
## POHON PŘEDNÍCH KOL NEBO POHON VŠECH KOL

### Pohon čtyř kol (volitelně)

- Zajišťuje pohon dvou kol přední nápravy pro zvýšenou trakci při tlačení nákladních vozidel a práci na měkkém podkladu
- Samostatné čerpadlo zajišťuje pro zlepšení trakce v porovnání s předchozími modely 50% zvýšení točivého momentu předního kola

### Pohon všech kol (volitelně)

- Zajišťuje pohon kol přední a zadní nápravy pro maximální trakci
- 200% zvýšení tažné síly v porovnání s předchozími modely



# VYNIKAJÍCÍ TRAKCE, VYSOKÉ RYCHLOSTI

PODVOZEK MOBIL-TRAC ZAJIŠŤUJE JÍZDU PODOBNOU  
KOLOVÝM FINIŠERŮM

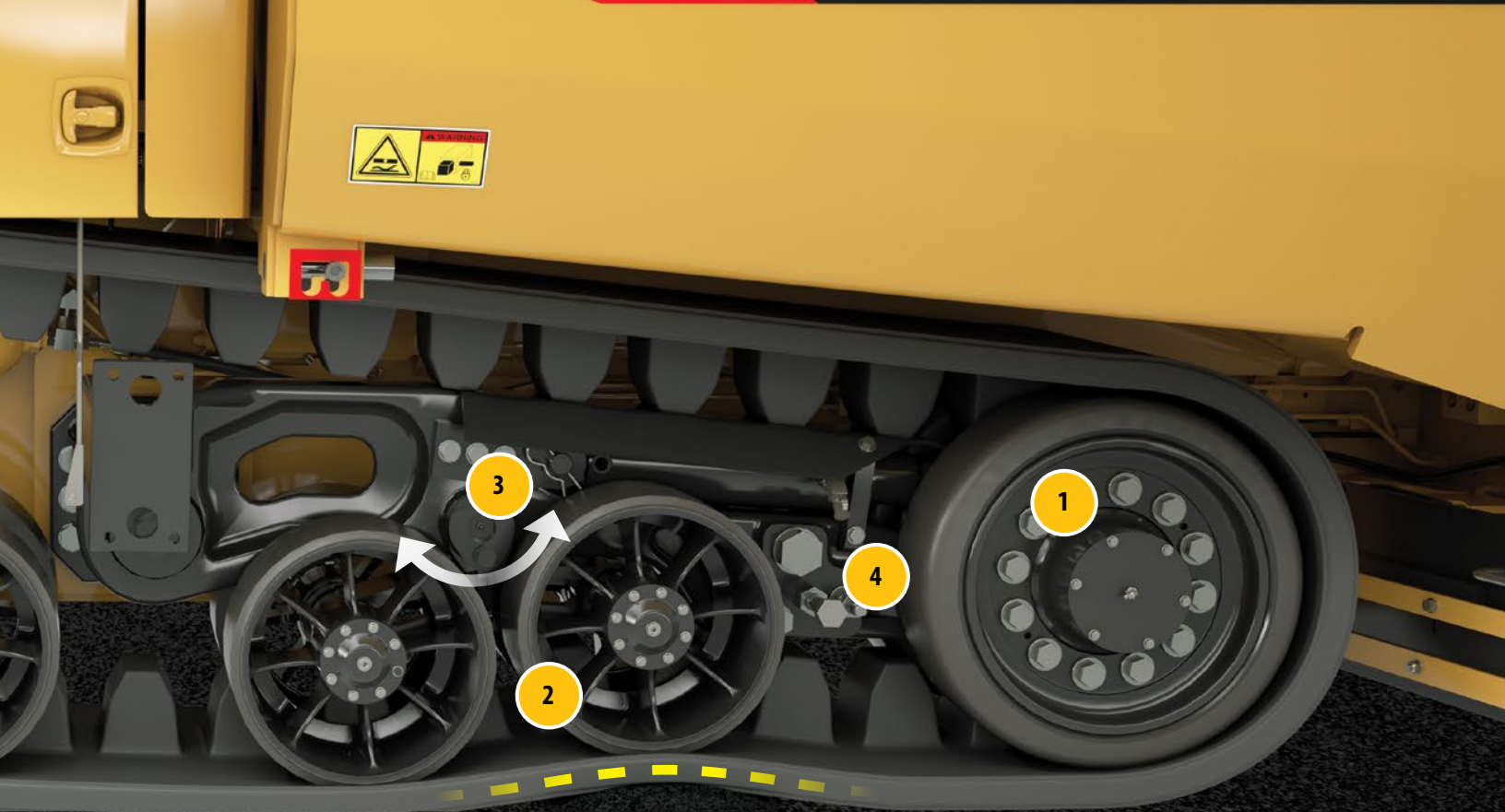
*Bezúdržbová bezkonkurenční trakce s hladkým pásem  
i pásem se vzorkem běhounu. Podvozek Mobil-Trac™  
zajišťuje vynikající průchodnost, plynulý pojezd  
a možnost jízdy vysokou rychlostí.*

## MOBILITA

- Schopnost dosáhnout vysokých rychlostí, podobných jako u kolových finišerů
- Režimy pokládky, pojezdu a manévrování
- Pokládka: zlepšené ovládání řízení během pokládky
- Pojezd: maximální rychlosti
- Manévrování: optimalizuje ovládání řízení a umožňuje otáčení finišeru na místě

## ODOLNOST

- Tlakové akumulátory automatického napínání pásů, střední vodící bloky a pevné vnitřní kabely kordu pásů zajišťují dlouhou životnost
- Pryží potažené komponenty navrženy tak, aby z nich odpadával asfalt a zabránilo se jeho hromadění



1. Komponenty potažené pryží
2. Výkyvná podvozková kola
3. Otočný bod
4. Automatické napínání pásu
5. Hladký pás
6. Pás se vzorkem běhounu

## PLYNULÁ JÍZDA

- Konstrukce výkyvných podvozkových kol poskytuje pojezd podobný jako u kolových finišerů
- Konstrukce s čepi eliminuje účinky otřásání stroje způsobené frézovanými zářezy
- Vodící oka udržují pásy ve střední poloze pro zajištění spolehlivé činnosti

## VÝKON

- Konstrukce podvozku Mobil-Trac minimalizuje pohyb tažného bodu
- Soupravy předních a zadních podvozkových kol se přesunují přes překážky, udržují kontakt se zemí a minimalizují pohyb tažného bodu
- Hladký pás dobře funguje na měkkém podkladu a čerstvém povrchu
- Pás se vzorkem běhounu vyniká při pokládce sypkých materiálů a při přepravě
- Vynikající trakce za jakýchkoli podmínek
- Vynikající rozjezd a nízký tlak na zem díky velké ploše pásů





# OCELOVÉ PÁSY (AP655F)

UNIKÁTNÍ PODVOZKOVÝ SYSTÉM ZAJIŠŤUJE PLYNULOU JÍZDU

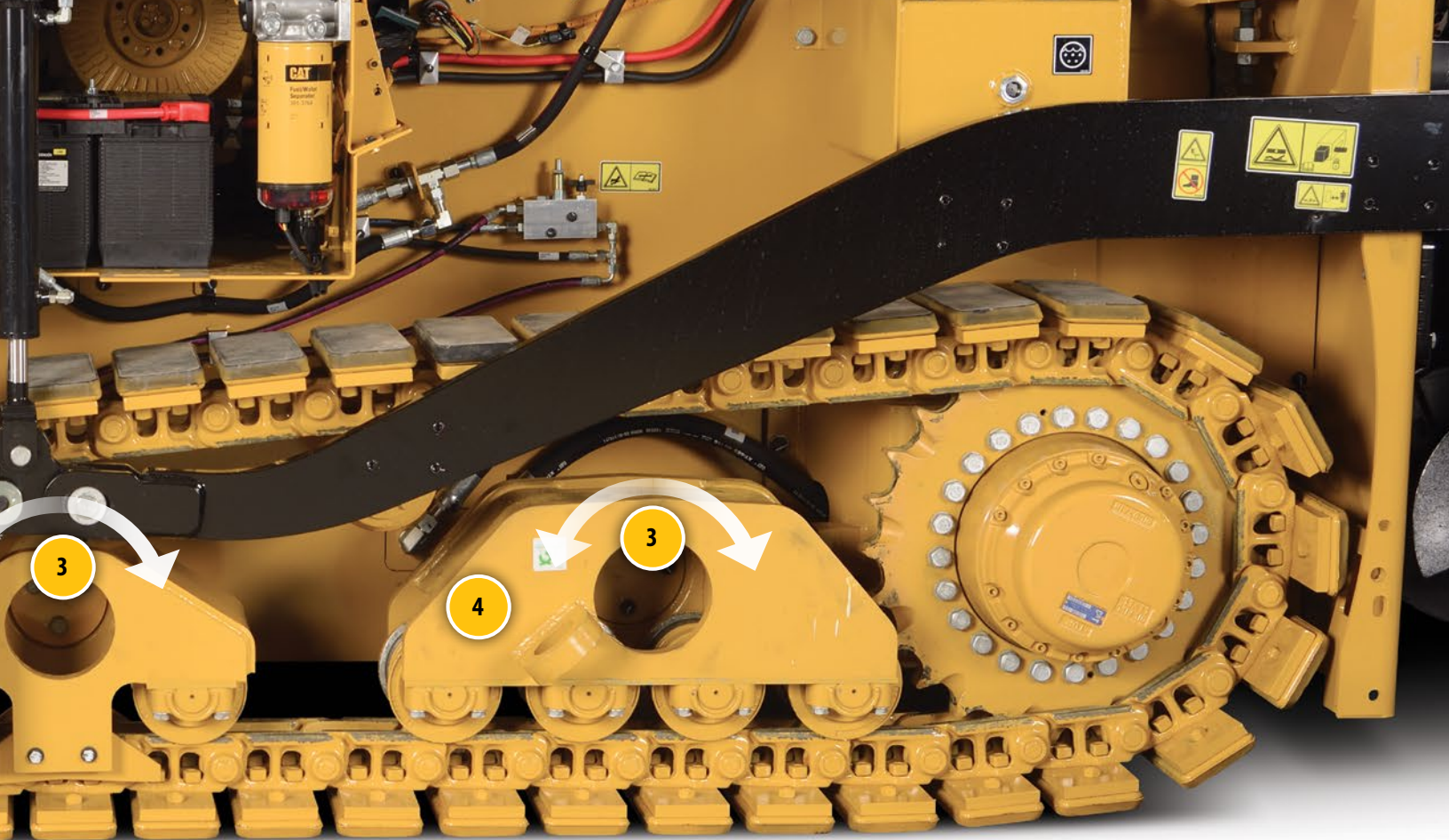
*Konstrukce vyžadující malou údržbu, s výkyvnými sestavami opěrných kladek a velkými patkami pásů zajišťuje vynikající rozjždění a plynulý pojezd.*

## ROVNOMĚRNÉ ROZLOŽENÍ HMOTNOSTI

- Konstrukce čtyřnápravového zadního podvozku poskytuje rovnoměrné rozložení hmotnosti zajišťující výbornou trakci a plynulou jízdu
- Režimy pokládky, pojezdu a manévrování
  - Pokládka: zlepšené ovládání řízení během pokládky
  - Pojezd: maximální rychlosti
  - Manévrování: optimalizuje ovládání řízení a umožňuje otáčení finišeru na místě

## VYNIKAJÍCÍ ROZJEZD

- Velká styčná plocha 3 048 x 356 mm zabezpečuje dobrý výkon na měkkém podkladu



1. Mechanický stěrač před pásy
2. Automatické napínání pásů
3. Otočný bod
4. Čtyřnápravový zadní podvozek

## ODOLNÉ KOMPONENTY

- Komponenty pásů, obdobné jako u dozerů Cat, zajišťují spolehlivý provoz
- Lepené patky pásů obsahující unikátní sloučeniny mají vynikající charakteristiky otěru

## MECHANICKÝ STĚRAČ PŘED PÁSY

- Robustní mechanický stěrač před pásy odhrnuje nepatřičný materiál z oblasti pásů, čímž je zajištěn plynulý pojezd omezující pohyb tažného bodu
- Vyměnitelné otěrové pásy a odolné nosné desky zajišťují vysoký výkon

## TABULKA KOMPATIBILITY FINIŠERŮ A HLADICÍCH LIŠŤ

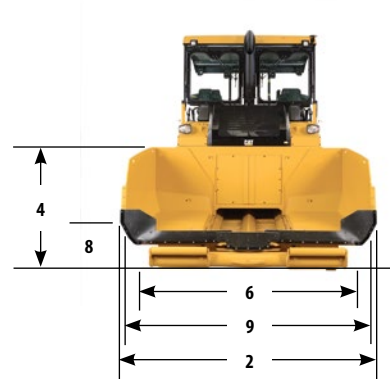
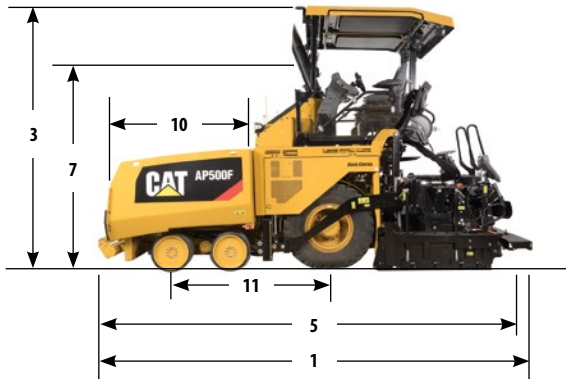
	Vibrační lišta <b>SE50 V</b>	Vibrační a péchovací lišta <b>SE50 VT</b>	Vibrační lišta <b>SE60 V</b>	Velmi široká vibrační lišta <b>SE60 V XW</b>	Velmi široká vibrační a péchovací lišta <b>SE60 VT XW</b>
Finišer <b>AP500F</b>	●	Vyžaduje finišer s přípravou na péchovací zařízení			
Finišer <b>AP555F</b>	●	Vyžaduje finišer s přípravou na péchovací zařízení			
Finišer <b>AP600F</b>	●	Vyžaduje finišer s přípravou na péchovací zařízení	●		
Finišer <b>AP655F</b>	●	Vyžaduje finišer s přípravou na péchovací zařízení	●	●	Vyžaduje finišer s přípravou na péchovací zařízení
Finišer <b>AP1000F</b>			●	●	Vyžaduje finišer s přípravou na péchovací zařízení
Finišer <b>AP1055F</b>			●	●	Vyžaduje finišer s přípravou na péchovací zařízení

*Poznámka: Finišery s přípravou na péchovací zařízení jsou vybaveny přídatnou hydraulikou, která obsahuje čerpadlo, ventil a hadice a slouží k podpoře systému péchovací lišty.*

### VOLITELNÉ VYBAVENÍ

- Brzdové pedály
- Deštník
- Hladké pásy / pásy se vzorkem běhounu
- Hydraulicky ovládané nástavce hlavního rámu
- Hydraulicky sklopná klapka násypného zásobníku
- Indikátory tažného bodu (horní)
- Mechanický stěrač před pásy
- Niveláčnické zařízení
- Nástavce lišty
- Ovládací prvky systému Cat Grade and Slope
- Pohon předních kol
- Pohon všech kol
- Provozní souprava stroje
- Přední sklo (u přístřešku s pevnou střechou)
- Přídavný rozvodný panel (2.)
- Přístřešek s pevnou střechou
- Snímač podavače (mechanický nebo ultrazvukový)
- Soupravy pro velkou šířku pokládky
- Světla (pracovní nebo silniční)
- Světlomety HID
- Systém ekologického splachování
- Systém Product Link
- Šnek a nástavce hlavního rámu
- Třecí řízení
- Vzduchem odpružená sedačka s vyhříváním
- Výkyvné tlačné válce
- Výstražný majáček
- Zátěž (přední nárazník)
- Závěs pro nákladní vozidlo

# SPECIFIKACE FINIŠERU AP500F



## Rozměry

1	Provozní délka s hladicí lištou SE50 V, SE50 VT	6 291 mm
2	Provozní šířka	3 306 mm
3	Provozní výška, k vršku výfukového komínku	3 877 mm
4	Výška provozní plošiny	1 780 mm
5	Přepravní délka	6 213 mm
6	Přepravní šířka	
	s lištou SE50 V, SE50 VT s postranními hradítky	2 762 mm
	s lištou SE50 V, SE50 VT se složenými postranními hradítky	2 550 mm
7	Přepravní výška – zatažený přístřešek	3 048 mm
	Přepravní výška – bez přístřešku	2 920 mm
8	Výška pro příjezd nákladního vozidla – ručně ovládaný kryt násypky	510 mm
	hydraulicky ovládaný kryt násypky	496 mm
9	Šířka pro příjezd nákladního vozidla	3 194 mm
10	Délka násypného zásobníku	
	s tlačným válcem – minimální	2 121 mm
	s tlačným válcem – maximální	2 320 mm
11	Rozvor	2 294 mm

## Hnací soustava

Motor Cat C4.4 ACERT™ *	106 kW	144 k
* K dispozici jsou dva typy motoru splňující požadavky emisních norem U.S. EPA Tier 4 Final/EU IV nebo emisních norem U.S. EPA Tier 3, EU IIIA a Čína III.		
Počet válců	4	
Otáčky motoru – maximální / minimální	2 200 / 1 000 ot/min	
Režim Eco	1 650 ot/min	
Ohřev hladicí lišty – standardní šířka (tichý)	1 300 ot/min	
Ohřev hladicí lišty – s nástavci (rychlý)	1 300 až 2 200 ot/min	
Rozsahy rychlostí		
Pokládka	76 m/min	
S péchovací lištou	25 m/min	
Pojezd	16 km/h	
Vnitřní poloměr otáčení	0,35 m	

## Hmotnost

Pouze finišer AP500F – přepravní	12 970 kg
Pouze finišer AP500F – provozní	13 161 kg

Provozní hmotnost zahrnuje plnou palivovou nádrž a hmotnost obsluhy 75 kg.

Pouze hladicí lišta SE50 V	3 284 kg
Pouze hladicí lišta SE50 VT	3 490 kg

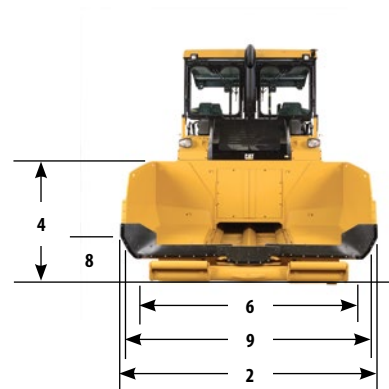
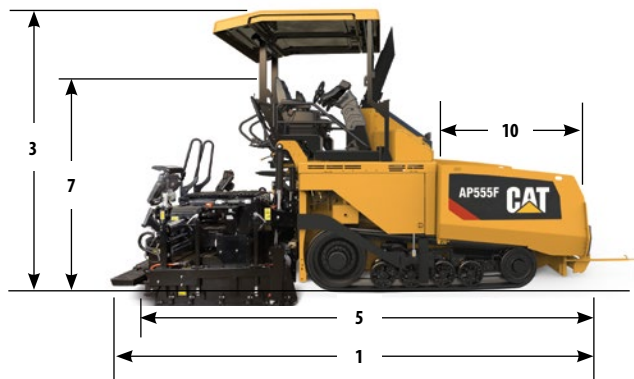
## Specifikace pokládky

Standardní rozsah šířky pokládky	
s lištou SE50 V, SE50 VT	2,55-5 m
Maximální šířka pokládky	
s lištou SE50 V, SE50 VT	6,5 m
Max. hloubka pokládky	305 mm

## Objemy

Maximální výkon pokládky	1 168 t/h
Objem násypného zásobníku včetně tunelů	6,7 m <sup>3</sup>
Palivová nádrž	179 l
Objem kapaliny DEF (močovina)	19,1 l
Motorový olej	7 l
Chladicí systém	30 l
Hydraulická nádrž	107 l

# SPECIFIKACE FINIŠERU AP555F



## Rozměry

1	Provozní délka	6 323 mm
2	Provozní šířka	3 306 mm
3	Provozní výška, k vršku výfukového komínku	3 888 mm
4	Výška provozní plošiny	1 791 mm
5	Přepravní délka s lištou SE50 V, SE50 VT	6 245 mm
6	Přepravní šířka	
	s lištou SE50 s postranními hradítky	2 762 mm
	s lištou SE50 se složenými postranními hradítky	2 550 mm
7	Přepravní výška – zatažený přístřešek	3 059 mm
	Přepravní výška – bez přístřešku	2 931 mm
8	Výška pro příjezd nákladního vozidla – ručně ovládaný kryt násypky	531 mm
	hydraulicky ovládaný kryt násypky	517 mm
9	Šířka pro příjezd nákladního vozidla	3 194 mm
10	Délka násypného zásobníku s tlačným válcem	
	minimální	2 121 mm
	maximální	2 320 mm

## Hnací soustava

Motor Cat C4.4 ACERT™ *	106 kW	144 k
* K dispozici jsou dva typy motoru splňující požadavky emisních norem U.S. EPA Tier 4 Final/EU IV nebo emisních norem U.S. EPA Tier 3, EU IIIA a Čína III.		
Počet válců	4	
Otáčky motoru – maximální / minimální	2 200 / 1 000 ot/min	
Režim Eco	1 650 ot/min	
Ohřev hladicí lišty – standardní šířka (tichý)	1 300 ot/min	
Ohřev hladicí lišty – s nástavci (rychlý)	1 300 až 2 200 ot/min	
Rozsahy rychlostí		
Pokládka	64 m/min	
S péčovací lištou	25 m/min	
Pojezd	11 km/h	

## Hmotnost

Pouze finišer AP555F – přepravní	13 609 kg
Pouze finišer AP555F – provozní	13 800 kg
<i>Provozní hmotnost zahrnuje plnou palivovou nádrž a hmotnost obsluhy 75 kg.</i>	
Pouze hladicí lišta SE50 V	3 284 kg
Pouze hladicí lišta SE50 VT	3 490 kg

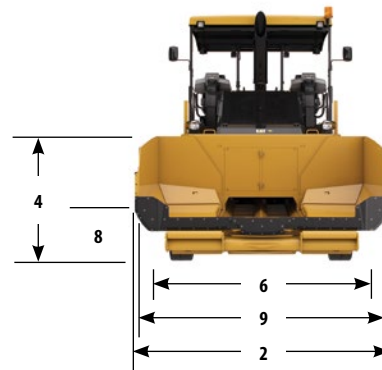
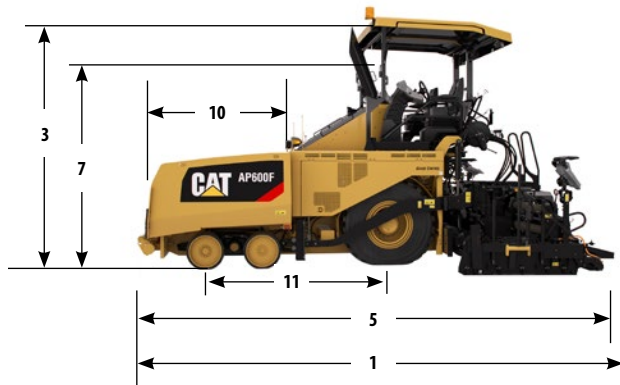
## Specifikace pokládky

Standardní rozsah šířky pokládky	2,55-5 m
s lištou SE50 V, SE50 VT	
Maximální šířka pokládky	6,5 m
s lištou SE50 V,	
s lištou SE50 VT	7,5 m
Max. hloubka pokládky	305 mm

## Objemy

Maximální výkon pokládky	1 168 t/h
Objem násypného zásobníku včetně tunelů	6,2 m <sup>3</sup>
Palivová nádrž	179 l
Objem kapaliny DEF (močovina)	19,1 l
Motorový olej	7 l
Chladicí systém	30 l
Hydraulická nádrž	107 l

# SPECIFIKACE FINIŠERU AP600F



## Rozměry

<b>1</b> Provozní délka		
s lištou SE50 V	6 820 mm	
s lištou SE50 VT	6 820 mm	
s lištou SE60 V	6 825 mm	
<b>2</b> Provozní šířka	3 306 mm	
<b>3</b> Provozní výška		
s přístřeškem (vršek výstražného majáčku)	3 914 mm	
bez přístřešku	3 802 mm	
<b>4</b> Výška provozní plošiny	1 850 mm	
<b>5</b> Převravní délka	6 720 mm	
<b>6</b> Převravní šířka		
s lištou řady SE50 s postranními hradítky	2 762 mm	
s lištou řady SE50 se složenými postranními hradítky	2 550 mm	
s lištou SE60 V s postranními hradítky	3 211 mm	
s lištou SE60 V se složenými postranními hradítky	3 000 mm	
<b>7</b> Převravní výška – zatažený přístřešek	3 098 mm	
Převravní výška – bez přístřešku	2 997 mm	
<b>8</b> Výška pro příjezd nákladního vozidla – ručně ovládaný kryt násypky	477 mm	
hydraulicky ovládaný kryt násypky	466 mm	
<b>9</b> Šířka pro příjezd nákladního vozidla	3 194 mm	
<b>10</b> Délka násypného zásobníku		
s tlačným válcem – minimální	2 215 mm	
s tlačným válcem – maximální	2 414 mm	
<b>11</b> Rozvor	2 276 mm	

## Hnací soustava

Motor Cat C4.4 ACERT™ *	129 kW	175 k
* Motor splňuje požadavky emisních norem U.S. EPA Tier 4 Final / EU IV.		
Motor Cat C7.1**	151 kW	205 k
** Motor splňuje požadavky emisních norem U.S. EPA Tier 3, EU IIIA a Čína III.		
Počet válců – C4.4		4
Počet válců – C7.1		6
Otáčky motoru – maximální / minimální	2 200 / 1 000 ot/min	
Režim Eco	1 650 ot/min	
Ohřev hladicí lišty – standardní šířka (tichý)	1 300 ot/min	
Ohřev hladicí lišty – s nástavci (rychlý)	1 300 až 2 200 ot/min	
Rozsahy rychlostí		
Pokládka	76 m/min	
S pěchovací lištou	25 m/min	
Pojezd	16 km/h	
Italská silniční homologace	14,9 km/h	
Vnitřní poloměr otáčení	1,5 m	

## Hmotnost

Pouze finišer AP600F – přepravní	13 558 kg
Pouze finišer AP600F – provozní	13 845 kg
<i>Provozní hmotnost zahrnuje plnou palivovou nádrž a hmotnost obsluhy 75 kg.</i>	
Pouze hladicí lišta SE50 V	3 284 kg
Pouze hladicí lišta SE50 VT	3 490 kg
Pouze hladicí lišta SE60 V	3 400 kg

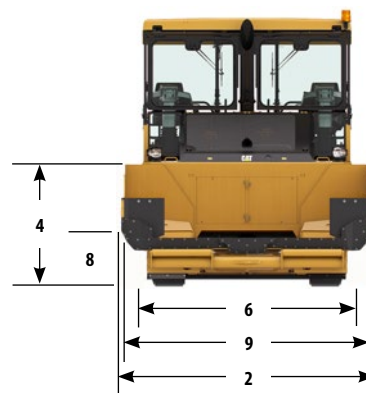
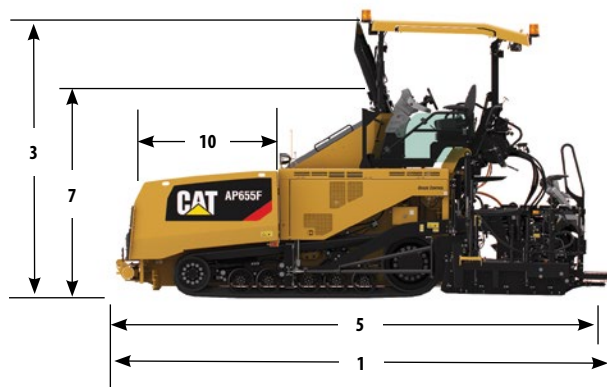
## Specifikace pokládky

Standardní rozsah šířky pokládky	
s lištou SE50 V, SE50 VT	2,55-5 m
s lištou SE60 V	3-6 m
Maximální šířka pokládky	
s lištou SE50 V	6,5 m
s lištou SE50 VT	8 m
s lištou SE60 V	7,65 m
Max. hloubka pokládky	305 mm

## Objemy

Maximální výkon pokládky	1 300 t/h
Objem násypného zásobníku včetně tunelů	7,1 m <sup>3</sup>
Palivová nádrž	278 l
Objem kapaliny DEF (močovina) – pouze motor Cat 4.4	19,1 l
Motorový olej – motor Cat 4.4	13,5 l
motor Cat 7.1	15,5 l
Chladicí systém – motor Cat 4.4	31 l
motor Cat 7.1	37 l
Hydraulická nádrž	219 l

# SPECIFIKACE FINIŠERU AP655F S PODVOZKEM MOBIL-TRAC



## Rozměry

<b>1</b>	Provozní délka	
	s lištou SE50 V	6 829 mm
	s lištou SE50 VT	6 829 mm
	s lištou SE60 V	6 829 mm
	s lištou SE60 V XW, SE60 VT XW	7 034 mm
<b>2</b>	Provozní šířka	3 306 mm
<b>3</b>	Provozní výška	
	s přístřeškem (vršek výfukového komínku)	3 889 mm
	bez přístřešku	3 777 mm
<b>4</b>	Výška provozní plošiny	1 792 mm
<b>5</b>	Přepravní délka	
	s lištou SE50 V, SE50 VT	6 720 mm
	s lištou SE60 V XW, SE60 VT XW	6 910 mm
<b>6</b>	Přepravní šířka	
	s lištou SE50 s postranními hradítky	2 762 mm
	s lištou SE50 se složenými postranními hradítky	2 550 mm
	s lištou SE60 s postranními hradítky	3 211 mm
	s lištou SE60 se složenými postranními hradítky	3 000 mm
<b>7</b>	Přepravní výška – zatažený přístřešek	3 056 mm
	Přepravní výška – bez přístřešku	2 929 mm
<b>8</b>	Výška pro příjezd nákladního vozidla – ručně ovládaný kryt násypky	529 mm
	hydraulicky ovládaný kryt násypky	521 mm
<b>9</b>	Šířka pro příjezd nákladního vozidla	3 194 mm
<b>10</b>	Délka násypného zásobníku s tlačným válcem	
	minimální	2 215 mm
	maximální	2 414 mm

## Hnací soustava

Motor Cat C4.4 ACERT™ *	129 kW	175 k
* Motor splňuje požadavky emisních norem U.S. EPA Tier 4 Final / EU IV.		
Motor Cat C7.1**	151 kW	205 k
** Motor splňuje požadavky emisních norem U.S. EPA Tier 3, EU IIIA a Čína III.		
Počet válců – C4.4		4
Počet válců – C7.1		6
Otáčky motoru – maximální / minimální		2 200 / 1 000 ot/min
Režim Eco		1 650 ot/min
Ohřev hladicí lišty – standardní šířka (tichý)		1 300 ot/min
Ohřev hladicí lišty – s nastavci (rychlý)		1 300 až 2 200 ot/min
Rozsahy rychlostí		
Pokládka		64 m/min
S péčovací lištou		25 m/min
Pojezd		14,5 km/h

## Hmotnost

Pouze finišer AP655F – přepravní	15 297 kg
Pouze finišer AP655F – provozní	15 584 kg
<i>Provozní hmotnost zahrnuje plnou palivovou nádrž a hmotnost obsluhy 75 kg.</i>	
Pouze hladicí lišta SE50 V	3 284 kg
Pouze hladicí lišta SE50 VT	3 490 kg
Pouze hladicí lišta SE60 V	3 400 kg
Pouze hladicí lišta SE60 V XW***	4 070 kg
Pouze hladicí lišta SE60 VT XW***	4 532 kg

\*\*\* Není k dispozici u finišeru AP655F pro americký trh.

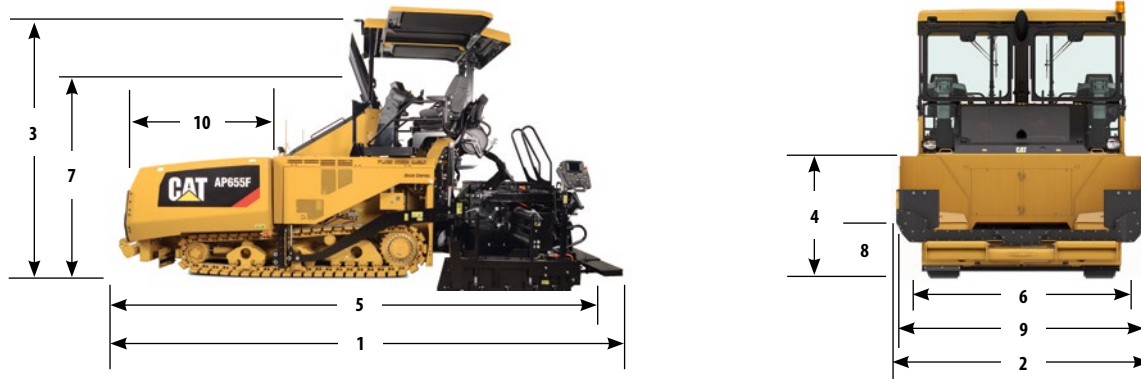
## Specifikace pokládky

Standardní rozsah šířky pokládky	
s lištou SE50 V, SE50 VT	2,55-5 m
s lištou SE60 V, SE60 V XW, SE60 VT XW	3-6 m
Maximální šířka pokládky	
s lištou SE50 V	6,5 m
s lištou SE50 VT	8 m
s lištou SE60 V	7,65 m
s lištou SE60 V XW, SE60 VT XW	10 m
Max. hloubka pokládky	305 mm

## Objemy

Maximální výkon pokládky	1 300 t/h
Objem násypného zásobníku včetně tunelů	7,1 m <sup>3</sup>
Palivová nádrž	278 l
Objem kapaliny DEF (močovina) – pouze motor Cat 4.4	19,1 l
Motorový olej – motor Cat 4.4	13,5 l
motor Cat 7.1	15,5 l
Chladicí systém – motor Cat C4.4	31 l
motor Cat 7.1	37 l
Hydraulická nádrž	219 l

# SPECIFIKACE FINIŠERU AP655F S OCELOVÝMI PÁSY



## Rozměry

<b>1</b>	Provozní délka	
	s lištou SE50 V	6 829 mm
	s lištou SE50 VT	6 829 mm
	s lištou SE60 V	6 829 mm
	s lištou SE60 V XW, SE60 VT XW	7 034 mm
<b>2</b>	Provozní šířka	3 306 mm
<b>3</b>	Provozní výška	
	s přístřeškem (vršek výfukového komínku)	3 873 mm
	bez přístřešku	3 761 mm
<b>4</b>	Výška provozní plošiny	1 776 mm
<b>5</b>	Převážná délka	
	s lištou SE50 V, SE50 VT	6 720 mm
	s lištou SE60 V XW, SE60 VT XW	6 910 mm
<b>6</b>	Převážná šířka	
	s lištou SE50 s postranními hradítky	2 762 mm
	s lištou SE50 se složenými postranními hradítky	2 550 mm
	s lištou SE60 s postranními hradítky	3 211 mm
	s lištou SE60 se složenými postranními hradítky	3 000 mm
<b>7</b>	Převážná výška – zatažený přístřešek	3 040 mm
	Převážná výška – bez přístřešku	2 914 mm
<b>8</b>	Výška pro příjezd nákladního vozidla – ručně ovládaný kryt násypky	509 mm
	hydraulicky ovládaný kryt násypky	498 mm
<b>9</b>	Šířka pro příjezd nákladního vozidla	3 194 mm
<b>10</b>	Délka násypného zásobníku s tlačným válcem	
	minimální	2 215 mm
	Maximální	2 414 mm

## Hnací soustava

Motor Cat C4.4 ACERT™ *	129 kW	175 k
* Motor splňuje požadavky emisních norem U.S. EPA Tier 4 Final / EU IV.		
Motor Cat C7.1**	151 kW	205 k
** Motor splňuje požadavky emisních norem U.S. EPA Tier 3, EU IIIA a Čína III.		
Počet válců – C4.4		4
Počet válců – C7.1		6
Otáčky motoru – maximální / minimální	2 200 / 1 000 ot/min	
Režim Eco		1 650 ot/min
Ohřev hladicí lišty – standardní šířka (tichý)		1 300 ot/min
Ohřev hladicí lišty – s nástavci (rychlý)	1 300 až 2 200 ot/min	
Rozsahy rychlostí		
Pokládka		49 m/min
S péčovací lištou		25 m/min
Pojezd		6,5 km/h

## Hmotnost

Pouze finišer AP655F – přepravní	15 297 kg
Pouze finišer AP655F – provozní	16 043 kg
<i>Provozní hmotnost zahrnuje plnou palivovou nádrž a hmotnost obsluhy 75 kg.</i>	
Pouze hladicí lišta SE50 V	3 284 kg
Pouze hladicí lišta SE50 VT	3 490 kg
Pouze hladicí lišta SE60 V	3 400 kg
Pouze hladicí lišta SE60 V XW***	4 070 kg
Pouze hladicí lišta SE60 VT XW***	4 532 kg

\*\*\* Není k dispozici u finišeru AP655F pro americký trh.

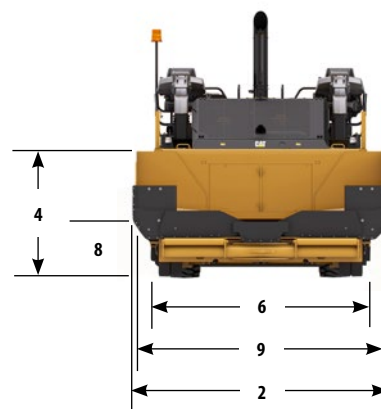
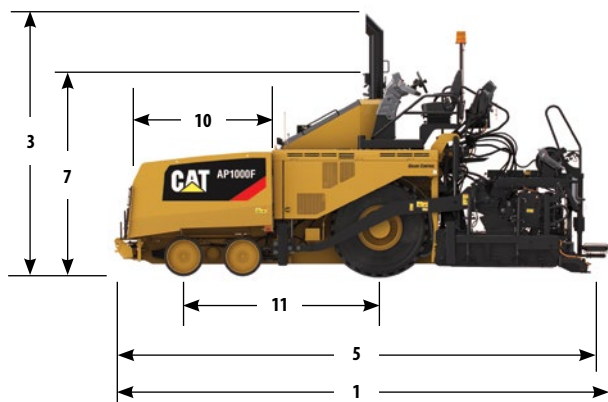
## Specifikace pokládky

Standardní rozsah šířky pokládky	
s lištou SE50 V, VT	2,55-5 m
s lištou SE60 V, SE60 V XW, SE60 VT XW	3-6 m
Maximální šířka pokládky	
s lištou SE50 V	6,5 m
s lištou SE50 VT	8 m
s lištou SE60 V	7,65 m
s lištou SE60 V XW, SE60 VT XW	10 m
Maximální hloubka pokládky	305 mm

## Objemy

Maximální výkon pokládky	1 300 t/h
Objem násypného zásobníku včetně tunelů	7,1 m <sup>3</sup>
Palivová nádrž	278 l
Objem kapaliny DEF (močovina) – pouze motor Cat 4.4	19,1 l
Motorový olej – motor Cat 4.4	13,5 l
motor Cat 7.1	15,5 l
Chladicí systém – motor Cat 4.4	31 l
motor Cat 7.1	37 l
Hydraulická nádrž	219 l

# SPECIFIKACE FINIŠERU AP1000F



## Rozměry

1	Provozní délka s lištou SE60 V	6 860 mm
	s lištou SE60 V XW, SE60 VT XW	7 050 mm
	bez hladicí lišty a přístřešku	5 563 mm
2	Provozní šířka – násypný zásobník se standardní násypnou výškou	3 350 mm
	Provozní šířka – násypný zásobník s nízkou násypnou výškou	3 604 mm
3	Provozní výška s přístřeškem (vrchol výstražného majáčku)	4 000 mm
	Provozní výška bez přístřešku	3 715 mm
4	Výška provozní plošiny	1 791 mm
5	Přepravní délka s lištou SE60 V	6 720 mm
	Přepravní délka s lištou SE60 V XW, SE60 VT XW	6 910 mm
6	Přepravní šířka s postranními hradítky	3 211 mm
	Přepravní šířka – složená postranní hradítka	3 000 mm
7	Přepravní výška – zatažený přístřešek	3 100 mm
	Přepravní výška – bez přístřešku	3 000 mm
8	Výška pro příjezd nákladního vozidla – násypný zásobník se standardní násypnou výškou	
	Ručně ovládaný kryt	572 mm
	Hydraulicky ovládaný kryt	616 mm
	Výška pro příjezd nákladního vozidla – násypný zásobník s nízkou násypnou výškou	
	Ručně ovládaný kryt	529 mm
	Hydraulicky ovládaný kryt	587 mm
9	Šířka pro příjezd nákladního vozidla – násypný zásobník se standardní násypnou výškou	3 224 mm
	Šířka pro příjezd nákladního vozidla – násypný zásobník s nízkou násypnou výškou	3 490 mm
10	Délka násypného zásobníku s tlačným válcem	
	minimální	2 215 mm
	maximální	2 414 mm
11	Rozvor	2 776 mm

## Hnací soustava

Motor Cat C7.1 ACERT	168 kW	225 hp
Motor splňuje požadavky emisních norem U.S. EPA Tier 4 Final / EU IV.		
Počet válců	6	
Otáčky motoru – maximální / minimální	2 200 / 1 000 ot/min	
Režim Eco	1 650 ot/min	
Ohřev hladicí lišty – standardní šířka (tichý)	1 300 ot/min	
Ohřev hladicí lišty – s nastavci (rychlý)	1 300 až 2 200 ot/min	
Rozsahy rychlostí		
Pokládka s vibrační lištou	76 m/min	
Pokládka s péčovací lištou	25 m/min	
Pojezd	19,9 km/h	
Vnitřní poloměr otáčení	0,5 m	

## Hmotnost

AP1000F (pouze finišer – přepravní)	15 526 kg
AP1000F (pouze finišer – provozní)	15 794 kg

Provozní hmotnost zahrnuje plnou palivovou nádrž a hmotnost obsluhy 75 kg.

Pouze hladicí lišta SE60 V	3 400 kg
Pouze hladicí lišta SE60 V XW	4 070 kg
Pouze hladicí lišta SE60 VT XW	4 532 kg

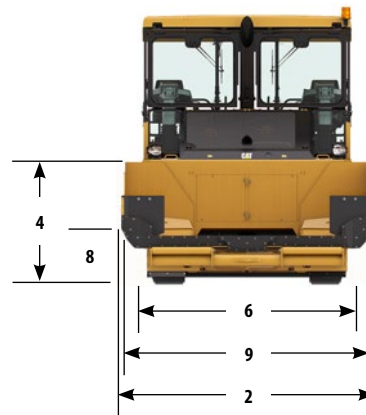
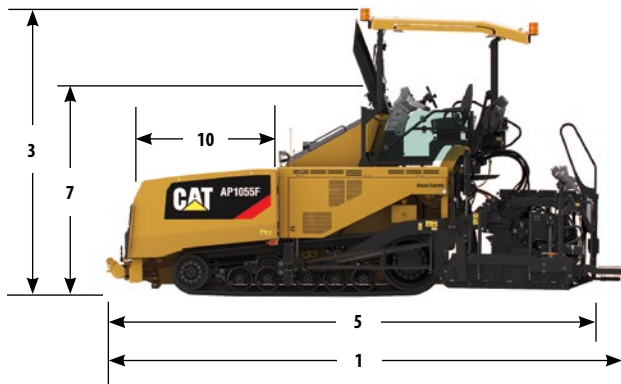
## Specifikace pokládky

Standardní rozsah šířky pokládky	3–6 m
Max. šířka pokládky s nastavci	7,65 m
Max. hloubka pokládky	305 mm

## Objemy

Maximální výkon pokládky	1 602 t/h
Objem násypného zásobníku včetně tunelů	
Násypný zásobník se standardní násypnou výškou	7,6 m <sup>3</sup>
Násypný zásobník s nízkou násypnou výškou	8,1 m <sup>3</sup>
Palivová nádrž	348 l
Kapalina DEF (močovina)	19,1 l
Chladicí systém	45,4 l
Motorový olej	16 l
Hydraulická nádrž	219 l

# SPECIFIKACE FINIŠERU AP1055F



## Rozměry

<b>1</b>	Provozní délka s lištou SE60 V s lištou SE60 V XW, SE60 VT XW bez hladicí lišty	6 840 mm 7 034 mm 5 609 mm
<b>2</b>	Provozní šířka – násypný zásobník se standardní násypnou výškou Provozní šířka – násypný zásobník s nízkou násypnou výškou	3 336 mm 3 604 mm
<b>3</b>	Provozní výška s přístřeškem (vrchol výstražného majáčku) Provozní výška bez přístřešku	3 996 mm 3 715 mm
<b>4</b>	Výška provozní plošiny	1 791 mm
<b>5</b>	Přepravní délka s lištou SE60 V Přepravní délka s lištou SE60 V XW, SE60 VT XW	6 710 mm 6 900 mm
<b>6</b>	Přepravní šířka – s postranními hradítky Přepravní šířka – složená postranní hradítka	3 211 mm 3 000 mm
<b>7</b>	Přepravní výška – zatažený přístřešek Přepravní výška – bez přístřešku	3 056 mm 2 929 mm
<b>8</b>	Výška pro příjezd nákladního vozidla, násypný zásobník se standardní násypnou výškou Ručně ovládaný kryt Hydraulicky ovládaný kryt Výška pro příjezd nákladního vozidla – násypný zásobník s nízkou násypnou výškou Ručně ovládaný kryt Hydraulicky ovládaný kryt	570 mm 616 mm 521 mm 587 mm
<b>9</b>	Šířka pro příjezd nákladního vozidla – násypný zásobník se standardní násypnou výškou Šířka pro příjezd nákladního vozidla – násypný zásobník s nízkou násypnou výškou	3 224 mm 3 490 mm
<b>10</b>	Délka násypného zásobníku s tlačným válcem minimální maximální	2 215 mm 2 414 mm

## Hnací soustava

Motor Cat C7.1 ACERT*	168 kW	225 hp
* Motor splňuje požadavky emisních norem U.S. EPA Tier 4 Final a EU IV.		
Motor Cat C7.1**	186 kW	249 hp
** Motor splňuje požadavky emisních norem U.S. EPA Tier 3 a EU IIIA.		
Počet válců	6	
Otáčky motoru – maximální / minimální	2 200 / 1 100 ot/min	
Režim Eco	1 650 ot/min	
Ohřev hladicí lišty – standardní šířka (tichý)	1 300 ot/min	
Ohřev hladicí lišty – s nastavci (rychlý)	1 300 až 2 200 ot/min	
Rozsahy rychlostí		
Pokládka s vibrační lištou	64 m/min	
Pokládka s péčovací lištou	25 m/min	
Pojezd	14,5 km/h	

## Hmotnost

Austrálie, USA a Kanada	
AP1055F (pouze finišer – přepravní)	16 691 kg
AP1055F (pouze finišer – provozní)	17 031 kg
Čína, Střední východ, Rusko, Jižní Amerika	
AP1055F (pouze finišer – přepravní)	17 015 kg
AP1055F (pouze finišer – provozní)	17 355 kg

Provozní hmotnost zahrnuje plnou palivovou nádrž a hmotnost obsluhy 75 kg.

Pouze hladicí lišta SE60 V	3 400 kg
Pouze hladicí lišta SE60 V XW	4 070 kg
Pouze hladicí lišta SE60 VT XW	4 532 kg

## Specifikace pokládky

Standardní rozsah šířky pokládky	3-6 m
SE60 V max. šířka pokládky s nastavci	7,65 m
SE60 V XW max. šířka pokládky s nastavci	10 m
SE60 VT XW max. šířka pokládky s nastavci	10 m
Max. hloubka pokládky	305 mm

## Objemy

Maximální výkon pokládky	1 602 t/h
Objem násypného zásobníku včetně tunelů	
Násypný zásobník se standardní násypnou výškou	7,6 m <sup>3</sup>
Násypný zásobník s nízkou násypnou výškou	8,1 m <sup>3</sup>
Palivová nádrž	348 l
Kapalina DEF (močovina)	19,1 l
Chladicí systém	45,4 l
Motorový olej	16 l
Hydraulická nádrž	219 l

# HLADICÍ LIŠTY CAT

## TECHNOLOGIE OHŘEVU HLADICÍ LIŠTY

- Unikátní sledování rozmezí umožňuje pokračovat v ohřevu i v případě poruchy snímače teploty
- Unikátní systém ohřevu hladicí lišty sleduje poruchové stavy jednotlivých prvků a eliminuje zbytečné výměny
- Indikátory výstrah a poruch jsou zajištěny prostřednictvím displejů LCD
- Volitelné vyhřívané postranní hradítko zlepšuje tok materiálu a strukturu položené vrstvy

## VYŠŠÍ ODOLNOST, NIŽŠÍ NÁKLADY

- Spínače klávesnice pro milion cyklů zajišťují spolehlivost
- Unikátní materiál desky hladicí lišty zajišťuje dlouhodobou odolnost
- Vibrační jednotky v olejové lázni vykazují výjimečně dlouhou životnost
- Větší sestava trubky držáku nástavce zvyšuje tuhost pro lepší kvalitu povrchu

## SNADNÁ NASTAVENÍ

- Funkce nastavení poměru systému podavače z hladicí lišty, *dříve bylo možné nastavení provést pouze z tažného stroje*
- Standardní poháněné nastavení výšky nástavce, sklonu a koruny umožňuje nastavení za provozu při standardní a maximální šířce pokládky
- Unikátní nastavení úhlu náběhu nástavců (řada XW)
  - Nastavovací prvky na zadní hraně desky hladicí lišty pomáhají zachovat rovnoměrné opotřebení po celé délce pro zajištění optimální životnosti
  - Středový otočný čep umožňuje nastavení nástavce za provozu pomocí dvou šroubů pro lepší kontrolu struktury
- Unikátní konstrukce tažného bodu optimalizuje průchodnost hladicí lišty

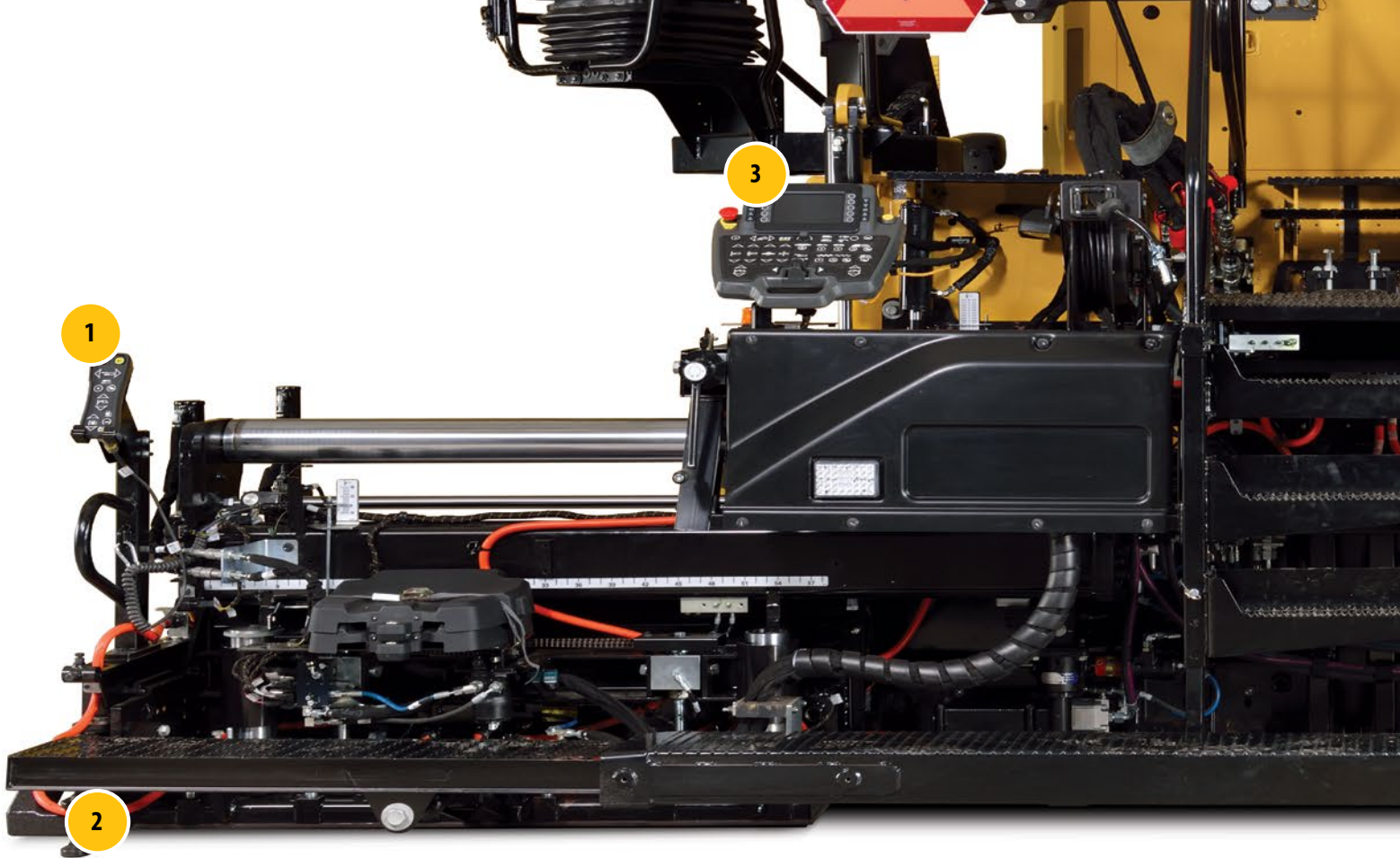
## VYŠŠÍ EFEKTIVITA

- Topné články lze vysunout pro snadnou výměnu
- Obrobené rámy hladicí lišty zjednodušují výměnu a vyrovnání desky hladicí lišty
- Inovativní připojovací systém využívá sklon nástavce k připojení širokých souprav pro pokládku a eliminuje potřebu dalších zvedacích zařízení

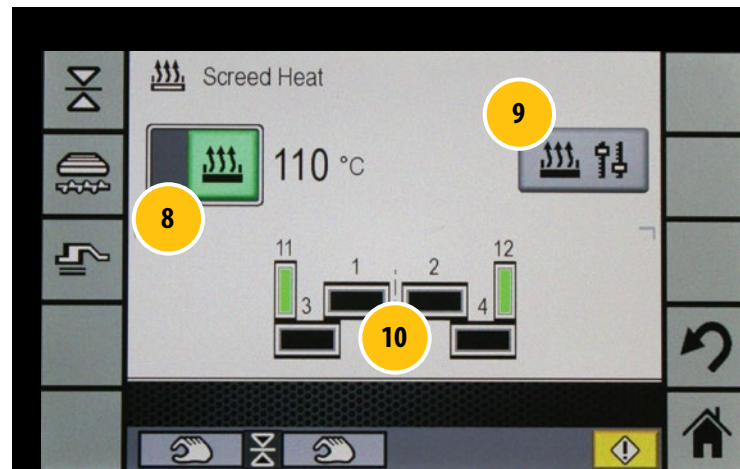
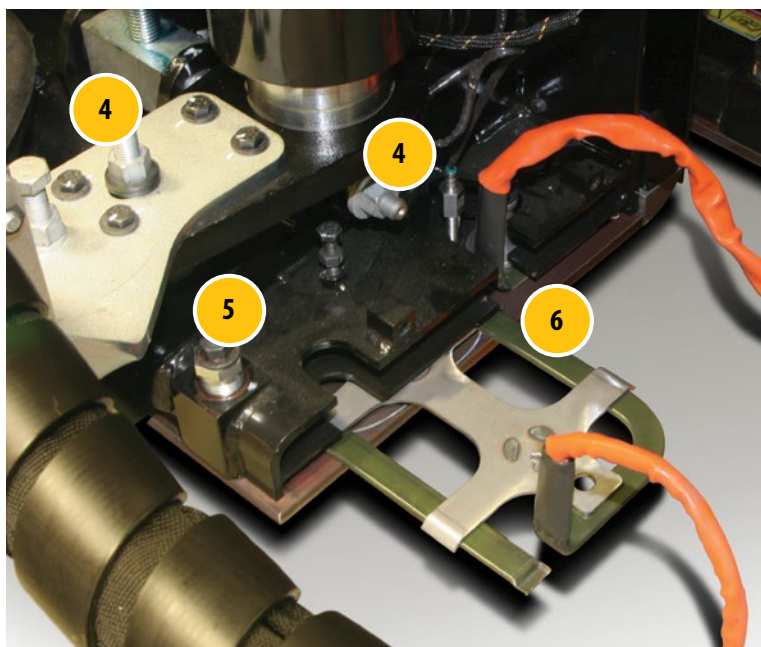


*Byli jsme na dobré cestě k dosažení cílů hustoty ještě předtím,  
než začal pracovat válec!*

*– Dodavatel pokládek pracující se strojem Cat*



- |  |  |
|--|--|
| 1. Vzdálený ovládací panel                           | 6. Topné články s možností rychlé výměny |
| 2. Skládací postranní hradítka (volitelně)           | 7. Tažný bod s plovoucím uložením        |
| 3. Integrovaný nivelační systém<br>Cat Grade Control | 8. Aktivace generátoru                   |
| 4. Nastavení úhlu náběhu za provozu<br>(řada XW)     | 9. Výběr teploty                         |
| 5. Nastavení zadní hrany hladicí lišty               | 10. Sledování teplotního rozmezí         |

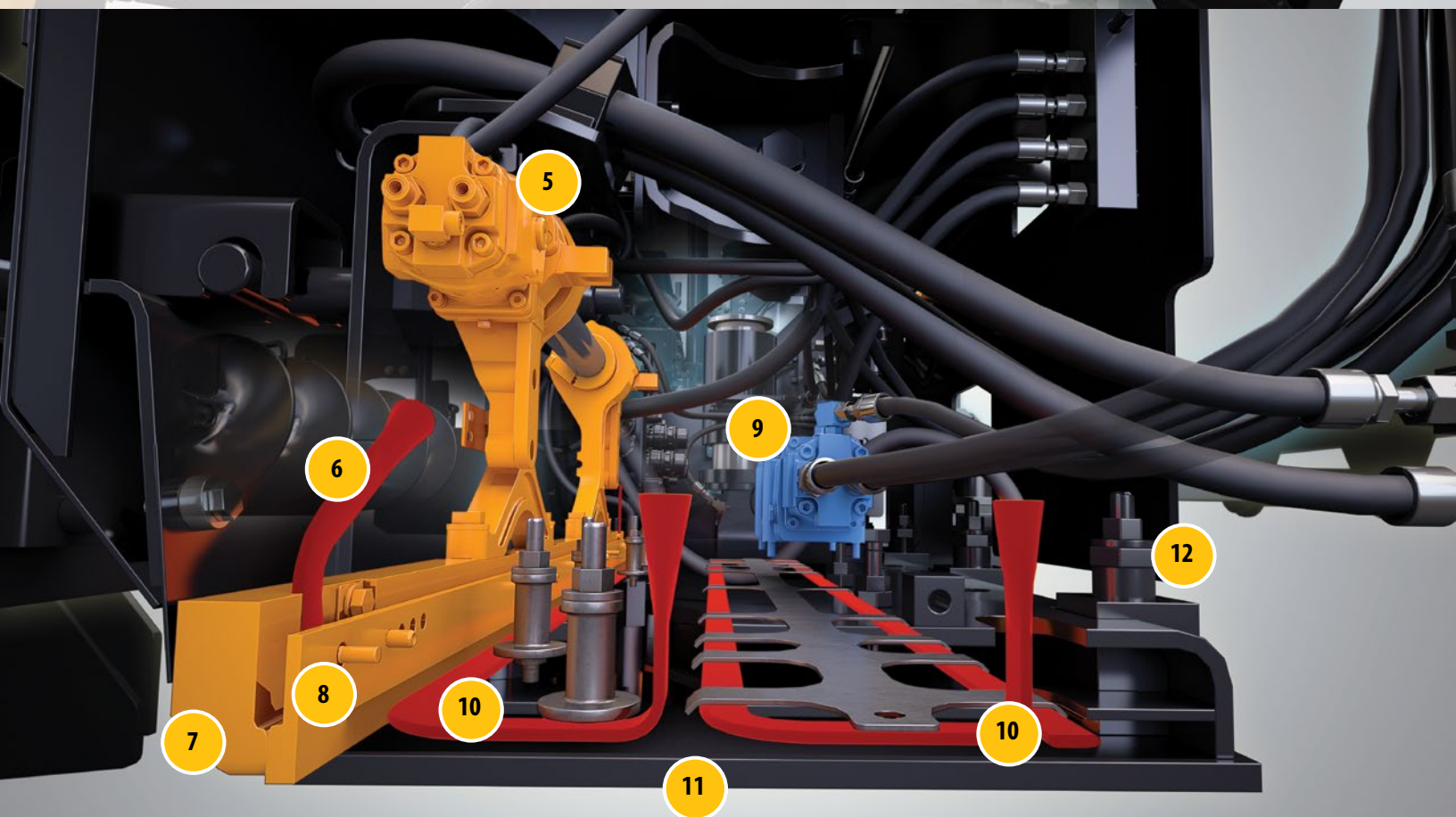




# PĚCHOVACÍ LIŠTY A DESKY VIBRAČNÍ LIŠTY

MAXIMALIZACE HUSTOTY ZA HLADICÍ LIŠTOU

1. Odpružená postranní hradítka
2. Vyhřívané postranní hradítko (volitelné)
3. Ovladače hladicí lišty
4. Standardní elektrické ovládání koruny
5. Excentrický pohon pěchovací lišty
6. Topný článek pěchovací lišty
7. Pěchovací lišta
8. Výměnná otěrová deska (šroubovaná)
9. Pohon vibrátoru (v olejové lázni)
10. Topný článek s možností rychlé výměny
11. Jediná deska hlavní hladicí lišty
12. Nastavování desek hladicí lišty závitovými šrouby





### ŠPIČKOVÉ FUNKCE

1. Indikátory nivelačního systému Cat Grade Control
2. Nastavení softwarových kláves
3. Nastavení poměrové regulace dopravníku (dotyková obrazovka)
4. Tlačítko blokování
5. Zrychlostní ovládání nastavce
6. Proporční spínač nastavců

# VYLEPŠENÉ OVLÁDÁNÍ, LEPŠÍ DISPLEJE

SPÍNAČE, OVLÁDACÍ PANELE A DOTYKOVÉ OBRAZOVKY  
USNADŇUJÍ PRÁCI OBSLUHY HLADICÍ LIŠTY

*Nástavce hladicí lišty nabízejí proporční ovládání a dva rozsahy rychlosti pro vynikající výkon.*

## KONZOLY HLADICÍ LIŠTY

- Spínače jsou utěsněné a umožňují opravu, krytí odpovídá třídě IP67 pro běžné ponoření do vody
- Zrychlostní proporční ovládání nástavce zajišťuje efektivní výkon při změně šířky pokládky
- Konfigurovatelná funkce blokování brání neúmyslné změně nastavení
- K přídatným ovládacím prvkům podávání materiálu patří tlačítka pozastavení a změny směru chodu pro dopravníky i šneky. Umožňují vyšší stupeň kontroly při použití systému podavače se čtyřmi snímači

## LCD DISPLEJ

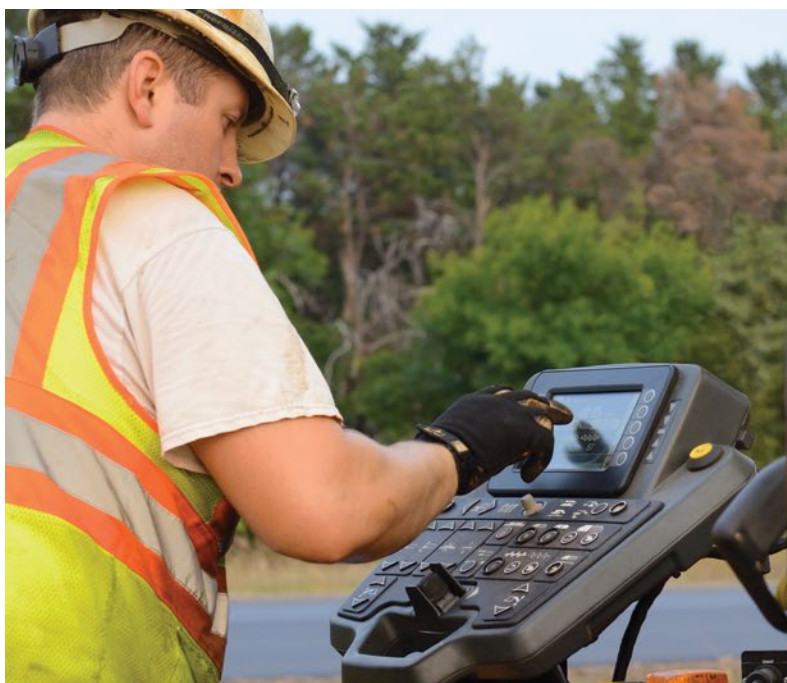
- Možnost volby z více jazyků.
- Barevná grafika pro snadné zobrazení ve dne i v noci
- Přístup k preferovaným nastavením a úpravám pomocí dotykové obrazovky
- Ukládání preferencí pro více členů obsluhy

### Inovativní funkce

- Integrovaný nivelační systém Cat Grade Control
- Poměrová regulace dopravníků je nyní k dispozici na konzolách hladicí lišty, dříve byla dostupná pouze z tažného stroje  
*Poznámka: Nastavení výšky směsi je k dispozici z tažného stroje, dříve bylo dostupné pouze z hladicí lišty*
- Snadný přístup k informacím servisních kódů
- Aktivace ohřevu hladicí lišty, přídatnému výkonu, ventilace kouře, oplachu stroje atd.
- Monitor topných zón

## OVLÁDÁNÍ POMOCÍ VZDÁLENÉHO OVLÁDACÍHO PANELU

- Zasouvání a vysouvání nástavce
- Pozastavení nebo ruční potlačení systému podavače
- Zvětšení a zmenšení výšky tažného bodu
- Funkce blokování brání neúmyslné změně nastavení



# HLADICÍ LIŠTA SE50 V

## VIBRAČNÍ LIŠTA



### POUŽITÍ

- Dálnice
- Překryvy
- Parkovací plochy
- Venkovské silnice
- Ulice
- Variabilní šířka pokládky

### HLADICÍ LIŠTA – PŘEHLED

Vibrační lišta SE50 V používá vzadu namontované nástavce a desky lišty s rychlým ohřevem, díky čemuž se skvěle hodí k budování parkovišť, obchodní zástavby a pro další práce vyžadující proměnlivou šířku pokládky. Konstrukce s nízkým profilem umožňuje dobrý výhled a díky tomu efektivní výkon.

### NEJDŮLEŽITĚJŠÍ VLASTNOSTI

- Standardní rozsah šířky pokládky roztažitelné lišty je 2,55-5 m
- Doba zahřívání 15 minut při standardní šířce
- Systém Cat Grade Control integrovaný v konzole každé hladicí lišty a tažného stroje
- Možnost nastavení poměru dopravníků z hladicí lišty
- Proporční ovládání nástavců se dvěma rozsahy rychlostí
- Topné články s možností rychlé výměny
- Vzdálený ovládací panel umístěný na nástavcích
- Nastavování desek hladicí lišty závitovými šrouby zjednodušuje vyrovnávání

### SPECIFIKACE

Hmotnost	3 284 kg
Standardní rozsah šířky pokládky	2,55-5 m
Maximální šířka pokládky	6,5 m
Max. hloubka pokládky	305 mm
Výškový rozsah nástavce	-20 mm až +50 mm
Rozsah koruny	-4 % až +10 % (celkový)
Rozsah sklonu nástavce	-3 % až +10 %
Šířka desky hladicí lišty (zepředu dozadu)	407 mm
Rozsah vibrační hladicí lišty	0-3 000 vibrací za minutu

# HLADICÍ LIŠTA SE50 VT

## PĚCHOVACÍ LIŠTA



### POUŽITÍ

- Válcem ztuhlý beton
- Letiště
- Dálnice
- Mezistátní silnice
- Hlavní tratě
- Překryvy
- Venkovské silnice
- Městské ulice

### HLADICÍ LIŠTA – PŘEHLED

Lišta SE50VT je vybavena snadno nastavitelnými pěchovacími lištami a vibračním systémem, které pomáhají dosahovat kvalitních výsledků. Pevná konstrukce rámu zajišťuje vynikající stabilitu, díky čemuž se lišta skvěle uplatní při budování letišť, mezistátních silnic, dálnic a na dalších středně velkých až velkých staveništích.

### NEJDŮLEŽITĚJŠÍ VLASTNOSTI

- Standardní rozsah šířky pokládky roztažitelné lišty je 2,55-5 m
- Doba zahřívání 15 minut při standardní šířce
- Systém Cat Grade Control integrovaný v konzole každé hladicí lišty a tažného stroje
- Proporční ovládání nástavců se dvěma rozsahy rychlostí
- Topné články s možností rychlé výměny
- Vzdálený ovládací panel umístěný na nástavcích
- Nastavování desek hladicí lišty závitovými šrouby zjednodušuje vyrovnávání

### SPECIFIKACE

Hmotnost	3 490 kg
Standardní rozsah šířky pokládky	2,55-5 m
Maximální šířka pokládky	8 m
Max. hloubka pokládky	305 mm
Výškový rozsah nástavce	-20 mm až +50 mm
Rozsah koruny	-2 % až +5 % (každá strana)
Rozsah sklonu nástavce	-3 % až +2 %
Šířka desky hladicí lišty (zepředu dozadu)	324 mm
Rozsah vibrací hladicí lišty	0-3 000 vibrací za minutu
Rozsah otáček pěchovací lišty	700-1 800 ot/min
Zdvih pěchovací lišty (amplituda)	2,4, 7 mm

# HLADICÍ LIŠTA SE60 V

## VIBRAČNÍ LIŠTA



### POUŽITÍ

- Letiště
- Dálnice
- Mezistátní silnice
- Hlavní tratě
- Překryvy
- Venkovské silnice
- Městské ulice

### HLADICÍ LIŠTA – PŘEHLED

Vibrační lišta SE60 V je vybavena vzadu namontovanými nastavci a deskami lišty s rychlým ohřevem, díky čemuž se skvěle hodí k budování parkovišť, obchodní zástavby a pro další práce vyžadující proměnlivou šířku pokládky. Konstrukce s nízkým profilem umožňuje dobrý výhled a díky tomu efektivní výkon.

### NEJDŮLEŽITĚJŠÍ VLASTNOSTI

- Standardní rozsah šířky pokládky roztažitelné lišty je 3-6 m
- Doba zahřívání 15 minut při standardní šířce
- Systém Cat Grade Control integrovaný v konzole každé hladicí lišty a tažného stroje
- Proporční ovládání nastavců se dvěma rozsahy rychlostí
- Topné články s možností rychlé výměny
- Vzdálený ovládací panel umístěný na nastavcích
- Nastavování desek hladicí lišty závitovými šrouby zjednodušuje vyrovnávání

### SPECIFIKACE

Hmotnost	3 400 kg
Standardní rozsah šířky pokládky	3-6 m
Maximální šířka pokládky	7,65 m
Max. hloubka pokládky	305 mm
Výškový rozsah nastavce	-20 mm až +50 mm
Rozsah koruny	-4 % až +10 % (celkový)
Rozsah sklonu nastavce	-4 % až +10 %
Šířka desky hladicí lišty (zepředu dozadu)	407 mm
Rozsah vibrační hladicí lišty	0-3 000 vibrací za minutu

# HLADICÍ LIŠTA SE60 V XW

## VIBRAČNÍ LIŠTA



### POUŽITÍ

- Pokládky o velké šířce
- Letiště
- Dálnice
- Mezistátní silnice
- Hlavní tratě
- Překryvy
- Venkovské silnice
- Městské ulice

### HLADICÍ LIŠTA – PŘEHLED

Lišta SE60 V XW je vybavena deskami vibrační lišty a lze ji snadno nastavit a tím dosáhnout kvalitních výsledků. Pevná konstrukce rámu zajišťuje vynikající stabilitu, díky čemuž se lišta skvěle uplatní při budování letišť, mezistátních silnic, dálnic a na dalších velkých staveništích.

### NEJDŮLEŽITĚJŠÍ VLASTNOSTI

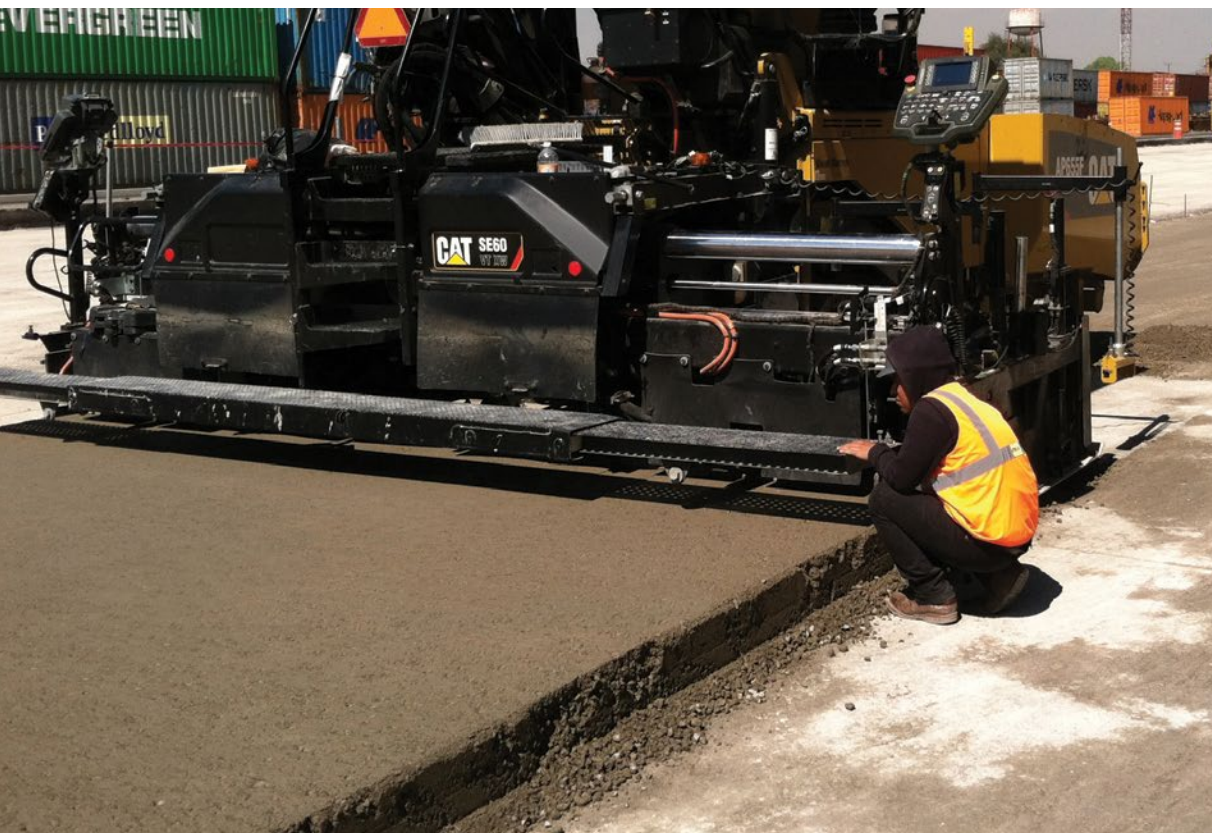
- Maximální šířka pokládky s nástavci je 10 m
- Doba zahřívání pouze 25 minut při šířce 10 m
- Systém Cat Grade Control integrovaný v konzole každé hladicí lišty a tažného stroje
- Proporční ovládání nástavců se dvěma rozsahy rychlostí
- Topné články s možností rychlé výměny
- Vzdálený ovládací panel umístěný na nástavcích
- Nastavování desek hladicí lišty závitovými šrouby zjednodušuje vyrovnávání

### SPECIFIKACE

Hmotnost	4 070 kg
Standardní rozsah šířky pokládky	3-6 m
Maximální šířka pokládky	10 m
Max. hloubka pokládky	305 mm
Výškový rozsah nástavce	-20 mm až +50 mm
Rozsah koruny	-4 % až +10 %
Rozsah sklonu nástavce	-3 % až +10 %
Šířka desky hladicí lišty (zepředu dozadu)	407 mm
Rozsah vibrační hladicí lišty:	0-3 000 vibrací za minutu

# HLADICÍ LIŠTA SE60 VT XW

## PĚCHOVACÍ LIŠTA



### POUŽITÍ

- Pokládky o velké šířce
- Válcem zhutněný beton
- Letiště
- Dálnice
- Mezistátní silnice
- Pokládky hlavních tratí
- Překryvy
- Venkovské silnice
- Městské ulice

### HLADICÍ LIŠTA – PŘEHLED

Lišta SE60 VT XW je vybavena snadno nastavitelnými pěchovacími lištami a vibračním systémem, které pomáhají dosahovat kvalitních výsledků. Pevná konstrukce rámu zajišťuje vynikající stabilitu, díky čemuž se lišta skvěle uplatní při budování letišť, mezistátních silnic, dálnic a na dalších velkých staveništích.

### NEJDŮLEŽITĚJŠÍ VLASTNOSTI

- Maximální šířka pokládky s nástavci je 10 m
- Doba zahřívání pouze 25 minut při šířce 10 m
- Vybavena pěchovacími lištami a deskami vibrační lišty
- Systém Cat Grade Control integrovaný v konzole každé hladicí lišty a tažného stroje
- Proporční ovládání nástavců se dvěma rozsahy rychlostí
- Topné články s možností rychlé výměny
- Vzdálené ovládací panely umístěné na nástavcích
- Nastavování desek hladicí lišty závitovými šrouby zjednodušuje vyrovnávání

### SPECIFIKACE

Hmotnost	4 532 kg
Standardní rozsah šířky pokládky	3-6 m
Maximální šířka pokládky	10 m
Max. hloubka pokládky	305 mm
Výškový rozsah nástavce	-20 mm až +50 mm
Rozsah koruny	-2 % až +5 % (každá strana)
Rozsah sklonu nástavce	-3 % až +5 %
Šířka desky hladicí lišty (zepředu dozadu)	407 mm
Rozsah vibrací hladicí lišty	0-3 000 vibrací za minutu
Rozsah otáček pěchovací lišty	700-1 800 ot/min
Zdvih pěchovací lišty (amplituda)	2, 4, 7 mm

# SOUPRAVY PRO VELKOU ŠÍŘKU POKLÁDKY

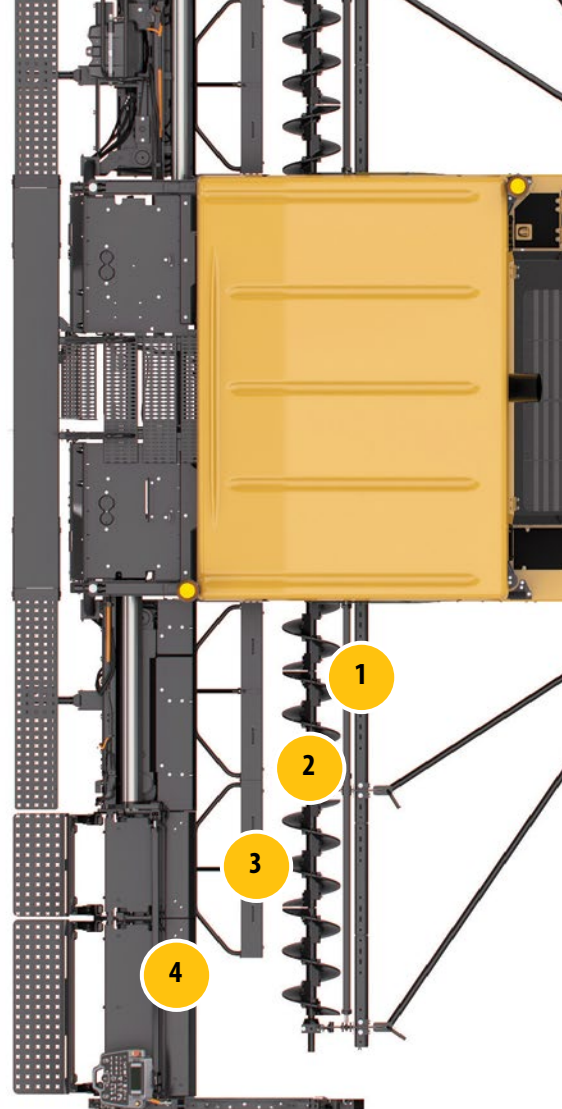
## NASTAVENÍ VÝKONU

- Unikátní ovládací prvky nastavení výkonu zjednodušují nastavení v celé šířce pokládky 10 m pro lepší strukturu a kvalitu položené vrstvy
- Rozsah koruny (-2 % až +5 %)
- Rozsah sklonu
  - SE50 V (-3 % až +10 %)
  - SE60 V (-4 % až +10 %)
  - SE60 V XW (-3 % až +10 %)
  - SE60 VT XW (-3 % až +5 %)
- Výška nástavce (-20 mm až +50 mm)

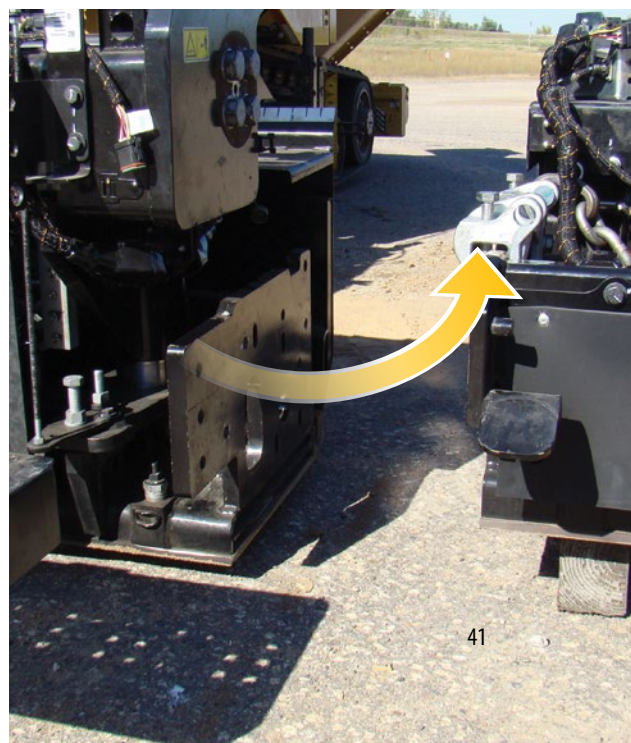
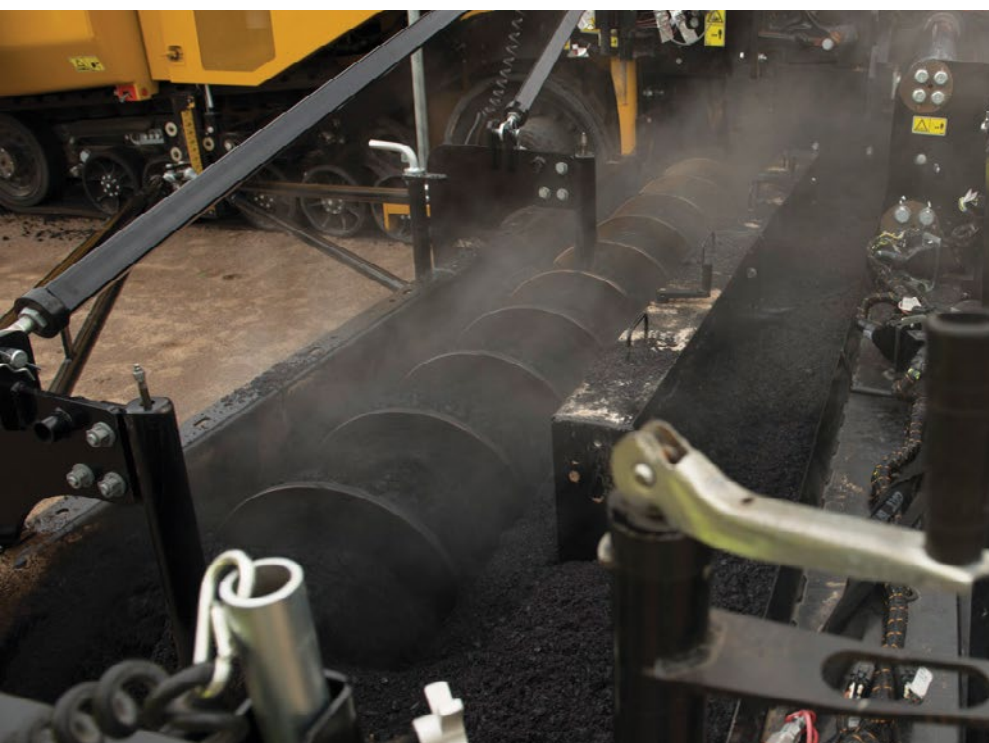
*\* Poznámka: Lišta SE50 VT používá ruční ovládání sklonu nástavce.*

## UNIKÁTNÍ SYSTÉM UPEVNĚNÍ

- Nástavce hladicí lišty lze upevnit pomocí poháněné jednotky pro změnu sklonu na nástavci
- Eliminace dalšího zvedacího zařízení



1. Nástavce hlavního rámu
2. Nástavce šneku
3. Odhrnovače
4. Nástavce lišty



# NÁSTAVCE LIŠTY

## ŘADA SE50



# NÁSTAVCE LIŠTY

## ŘADA SE60



Lze namontovat na hladicí lišty SE60 V, SE60 V XW a SE60 VT XW



Lze namontovat na hladicí lišty SE60 V, SE60 V XW, SE60 VT XW



Lze namontovat na hladicí lišty SE60 V XW a SE60 VT XW



Lze namontovat na hladicí lišty SE60 V XW a SE60 VT XW



Lze namontovat na hladicí lišty SE60 V XW a SE60 VT XW



# NIVELAČNÍ SYSTÉM CAT GRADE CONTROL

INTEGRACE Z VÝROBY, SNAŽŠÍ POUŽITÍ, VYŠŠÍ PŘESNOST

*Cat Grade Control je ve výrobním závodě instalovaný systém pro navádění stroje, který pomáhá odstraňovat nepravidelnosti povrchu a dohlížet na výšku vrstvy, díky čemuž se zvyšuje produkce, snižují provozní náklady a zvyšuje ziskovost.*

*Prodejci Cat mají o systému Grade and Slope a rovněž o provozu finišeru a lišty vynikající znalosti a představují ucelený zdroj, který splní veškeré vaše požadavky na provádění pokládky.*

*Poznámka: Finišery Cat jsou schopny používat i různé jiné systémy Grade Control zvolené podle preferencí zákazníků.*

## SNADNÁ OBSLUHA

- Obsluhu lze provádět z libovolné ze dvou konzol – tažného stroje nebo hladicí lišty
- Ke sledování jednotlivých stran hladicí lišty lze použít režim rozdělené obrazovky
- Výběr snímače za provozu v automatickém režimu při použití průměrovacího paprsku, není třeba zastavit a opakovat kalibraci
- Textové displeje LCD zajišťují vizuální referenci
  - K dispozici ve více jazycích
  - Ovládání jasu a kontrastu pro různé světelné podmínky
  - Automatické ukládání předchozích nastavení, není třeba provádět novou konfiguraci
- Displeje LCD integrují nastavení stroje pro zajištění lepší informovanosti obsluhy o provozních podmínkách při sledování řídicího systému sklonu

## PŘESNÉ OVLÁDÁNÍ

- Přesnější ovládání zvyšuje využití směsi a spoří peníze
- Skutečné průměrování – ultrazvukové snímače využívají pět snímačů, dva odečty se zanedbávají a ze tří se vypočítává průměr
- Desetibodová automatická kalibrace, eliminuje nedostatečné nebo nadměrné nastavení z jediného kalibračního bodu
- Spřažení hodnot – sklon a výška se udržuje podle nastavení výšky
- Ultrazvukový průměrovací paprsek pro průměrování v délce celých 9 m, pohyb tažného bodu je 1/3 celkové odchylky sklonu

## VYSOKÁ SPOLEHLIVOST

- Vodotěsné displeje
- Součásti nainstalovány z výroby, konzistentní vedení kabeláže a umístění
- Utěsněné součásti odolávající horku, vlhkosti a vibracím
- Vestavěné snímače teploty zajišťují vyšší spolehlivost než zavěšené
- Uzamykatelný kryt zajišťuje ochranu před vandalizmem
- Snadná diagnostika kompatibilní se systémem Cat Electronic Technician

## JEDINÝ POSKYTOVATEL ZDROJE

- Prodejci Cat nabízejí kompletní podporu celého systému, včetně provozu finišeru, nastavení hladicí lišty, aplikačních a servisních školení, konzultací a podpory dodávkou dílů
- Není důvod využívat externí dodavatele a riskovat nesprávné nastavení



- |                                 |                          |
|---------------------------------|--------------------------|
| 1. Nastavení softwarové klávesy | 6. Posuvník stavu stroje |
| 2. Klávesa výškového nastavení  | 7. Cílová reference      |
| 3. Automatický režim            | 8. Naměřená reference    |
| 4. Výběr levého snímače         | 9. Připojení snímače     |
| 5. Výběr pravého snímače        |                          |



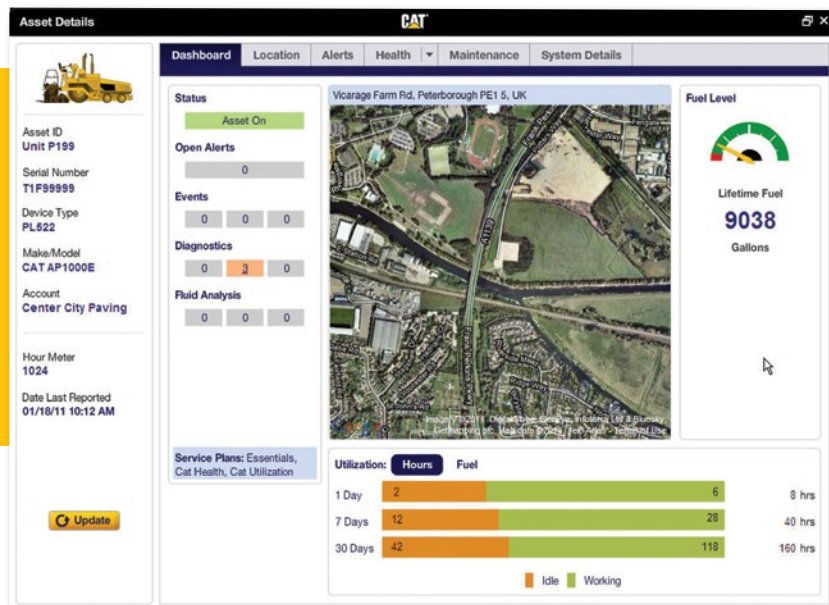
*"Integrace je skutečná výhoda. Ovládací prvky jsou na obou stranách finišeru i hladicí lišty."*

*– Dodavatel pokládek pracující se strojem Cat*

# JEDINEČNÝ SYSTÉM ŘÍZENÍ

SYSTÉM PRODUCT LINK POMÁHÁ SNÍŽIT NÁKLADY NAPŘÍČ CELÝM STROJNÍM PARKEM

*Systém Product Link poskytuje přesné, aktuální a užitečné informace o poloze, využití a stavu zařízení.*



## VČASNÉ PLÁNOVÁNÍ ÚDRŽBY

- Snadnější naplánování a sledování údržby
- Údržbu začnete provádět podle servisních intervalů doporučených společností Caterpillar, a poté je přizpůsobíte potřebám strojového parku a prováděných prací
- Sledujte, jaké servisní práce již byly provedeny a jaké se mají provést
- Funkce "proklikání" usnadňují kontaktování prodejce Cat za účelem provedení servisu a údržby

## VÝSTRAHY A ZOBRAZENÍ PŘIZPŮSOBENÉ UŽIVATELEM

- Na obrazovce se mohou zobrazovat všechny výstrahy nebo jen ty, které si určíte
- Určete prioritu informací, servisní výstrahy, obsluhou vytvořené chyby atd.
- Pošlete výstrahy všem lidem, kteří je potřebují, prostřednictvím e-mailu nebo textové zprávy

## SNADNO POUŽITELNÁ PŘÍSTROJOVÁ DESKA

- Trvale zobrazuje individuální stav stroje
- Monitoruje aktuální hladinu paliva a celkovou spotřebu
- Během výstrah zůstává zobrazena poslední obrazovka
- Graf volnoběhu proti pracovnímu času pomáhá sledovat využití stroje

## SLEDOVÁNÍ, ZDA SE STROJ POHYBUJE V URČENÉM PROSTORU

- Mapy ulic a satelitní snímky zjednodušují vytvoření hranic staveniště
- Snadno vykreslí souhrnné přesné obrysy hranic
- Poskytuje cenné sledování zařízení a bezpečnostní monitorovací nástroje

## DOBA VOLNOBĚHU PROTI PRACOVNÍMU ČASU

- Okamžitě dá do spojitosti a porovná využití všech zařízení na staveništi
- Provádění rozhodnutí o zařízení na základě lepších informací Doprovádě materiál dostatečný počet nákladních vozidel nebo je jich málo?

## RYCHLÉ OBJEDNÁVÁNÍ DÍLŮ

- Systém VisionLink™ poskytuje kontrolní seznam prací preventivní údržby a servisu, které se mají provést
- "Zabudované" seznamy dílů pro běžné postupy
- Kliknutím vstupte do funkce PartStore™ a automatické nahrání seznamů dílů urychlí a zjednoduší objednávání dílů



# JEDINÝ DODAVATEL

PRODEJCI CAT NABÍZEJÍ PODPORU A ŠKOLENÍ

## ZÁKAZNICKÁ PODPORA CAT

- Služby Cat Financial Services splní všechny vaše podnikatelské potřeby
- 24hodinová podpora v oblasti náhradních dílů, dostanete díly na požadované místo tehdy, kdy je potřebujete
- Pomůže vám připravit vlastní možnost oprav pro splnění vašich jedinečných potřeb
- Program Project Consulting optimalizuje výkon vašeho zařízení
- Servisní školení zlepšuje znalosti o součástech stroje, díky čemuž se minimalizují prostoje
- Školení obsluh asfaltových finišerů (P.O.T., Paver Operator Training) napomáhá optimalizovat výkonnost stroje

*"Až dosud jsme nevěděli, co je dobrá  
zákaznická podpora."*

*– Nový zákazník společnosti Cat Paving*

*Prodejci Cat nabízejí nejvyšší možnou míru podpory.  
Nabízíme všechny druhy podpory, ať se jedná o podporu  
v oblasti náhradních dílů, provádění prací, strojů nebo financí.  
Spokojenost zákazníků je stále naším hlavním cílem!*

## PAVING AMPLITUDE CALCULATOR

Aplikace Paving Amplitude Calculator je nástroj pro zvýšení produktivity, který pomáhá profesionálním dodavatelům stavby silnic určit správné nastavení amplitudy pro daný asfaltový vibrační válec pro zvýšení efektivity hutnění.

### VLASTNOSTI

- Měření v metrických a amerických jednotkách
- Pro snadné výpočty jsou předem načteny modely válců Cat
- Specifikace finálního výsledku pro Severní Ameriku
- Specifikace metod pro Evropu



### STAŽENÍ APLIKACE

**KROK 1:** Přejděte na zařízení Apple do obchodu App Store.

**KROK 2:** Vyhledejte řetězec "paving amplitude" (amplituda pokládky). (Pokud používáte zařízení iPad, změňte nastavení hledání tak, aby zahrnovalo aplikace pro zařízení iPhone.)

**KROK 3:** Vyhledejte a nainstalujte aplikaci.



### POŽADAVKY

Kompatibilní se zařízeními iPhone, iPod touch a iPad. Vyžaduje operační systém iOS 7.0 nebo novější.

## PAVING PRODUCTION CALCULATOR

Aplikace Paving Production Calculator je nástroj pro profesionální dodavatele pokládky asfaltu. Slouží k plánování pokládky a pomáhá odhadnout potřebu nákladních vozidel, rychlost pokládky, zhutnění a další faktory.

### VLASTNOSTI

- Modelováno podle oblíbeného nástroje Production Calculator na disku CD
- Měření v metrických a amerických jednotkách
- Ukládání specifikací jednotlivých prací pro pozdější referenci
- Odesílání souhrnů práce e-mailem ze zařízení

### STAŽENÍ APLIKACE

**KROK 1:** Přejděte na vašem zařízení do obchodu App Store.

**KROK 2:** Vyhledejte aplikaci v obchodu App Store.

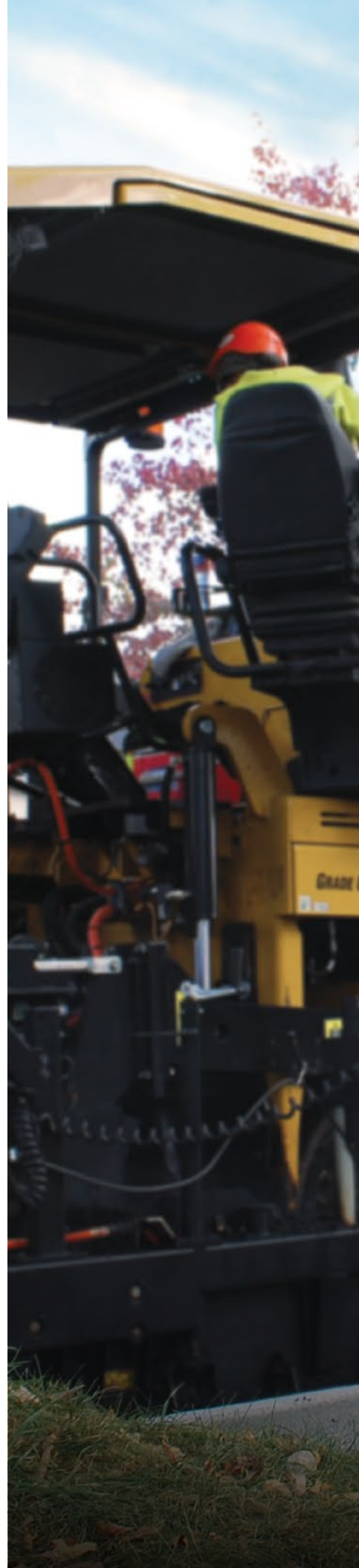
**iTunes** – "Production Calculator" (Pokud používáte zařízení iPad, změňte nastavení hledání tak, aby zahrnovalo aplikace pro zařízení iPhone.)

**Google Play** – "Caterpillar Paving Calculator"

**KROK 3:** Vyhledejte a nainstalujte aplikaci.

### POŽADAVKY

Kompatibilní se zařízeními iPhone, iPod touch a iPad. Vyžaduje operační systém iOS 7.0 nebo novější a Android 2.3.3 a vyšší



# PLÁNOVÁNÍ PROJEKTŮ

NA POMOC PŘICHÁZÍ BEZPLATNÁ MOBILNÍ APLIKACE





# ŠKOLENÍ A ŘEŠENÍ

PRŮKAZNÉ ZVÝŠENÍ ZISKŮ

*Společnost Caterpillar a prodejci Cat jsou k dispozici pro podporu úsilí a zvýšení ziskovosti bez ohledu na to, zda se jedná o údržbu vybavení, zlepšení dovedností obsluhy nebo aktualizaci technik posádky.*



Bonusy, pokuty, přísné specifikace a termíny. Dnes více než kdy předtím přijímá dodavatel za projekt více odpovědnosti – a rovněž více rizika. Společnost Caterpillar rozumí problémům, kterým čelíte, a má řešení, která vám pomohou snížit riziko a zvýšit ziskovost a úspěch.

Společnost Caterpillar Paving Products se zavazuje k zajištění kvalitního školení a konzultačních služeb pro projekt. Pomáhá všem členům posádky porozumět jejich roli a tomu, jak ovlivňuje operaci pokládky. Zajištění takového porozumění nezvyšuje jen efektivitu a kvalitu, ale i váš zisk.

## ŠKOLENÍ NAVRŽENÉ PRO VÁS

- Malý počet účastníků nabízí příležitost k praktické výuce
- Řešení konzultace zajišťují úspěch při práci
- Stovky let znalostí z oboru a zkušeností po celém světě – v průměru 20 let na osobu
- Technické školení pro zlepšení dovedností techniků řešit potíže a zkrátit prostoje stroje
- Provozní školení pro zlepšení dovedností obsluhy a zvýšení kvality projektu
- Na vyžádání školení upravená na míru a zajištěná v čase a na místě, kde je potřebujete pro zkrácení doby, kterou personál stráví mimo pracoviště
- Konzultace projektů pro pomoc personálu při dosažení konzistentní kvality pokládky a zvýšení zisku

Cíl získat vedoucí postavení v prodeji silničních strojů je velkou výzvou i pro celosvětově největšího výrobce zařízení pro stavebnictví.

Naše společnost však pokračuje v růstu už od okamžiku, kdy v roce 1986 prodala první vybavení pro pokládku. Během let si její stroje získaly dobrou pověst ve smyslu spolehlivosti a odolnosti, snadného použití a vysoké produktivity.

Zavedli jsme inovace, které změnily způsob, jakým se ve světě staví silnice, a funkce, které nyní naši konkurenti nabízejí u svých strojů.

A s každou novou generací strojů, které uvedeme na trh, přechází stále více zákazníků na celém světě na stroje Cat.

Další informace o výrobcích Cat, službách prodejců a průmyslových řešeních najdete na webových stránkách [www.cat.com](http://www.cat.com)

**BUILT FOR IT.**



Q7HQ1822-04 (10/15)  
(Překlad: 12/15)  
© 2015 Caterpillar  
Všechna práva vyhrazena

Materiály a technické údaje se mohou bez oznámení změnit.

VisionLink je ochrannou známkou společnosti Trimble Navigation Limited, registrované v USA a dalších zemích.

Stroje na fotografiích mohou být vybaveny s doplňujícím vybavením pro speciální aplikace.

CAT, CATERPILLAR, BUILT FOR IT, jim příslušná loga, "Caterpillar Yellow" a design označení strojů "Power Edge" spolu se zde použitým označením společnosti a produktů jsou ochrannými známkami společnosti Caterpillar a nesmí být používány bez jejího svolení.

